

LIFTING

TOMORROW

International Information Magazine of the **FASSI GROUP**

Inovação em ação

Novidade para a gama de serviços médios

Projetadas para trazer inovação ao mundo da construção - as novas F490SE, F150A.2 e-dynamic e F160A.2 xe-dynamic estão a chegar ao mercado.

Atualizações internacionais

Entrevista com Thomas Moucka, diretor geral da Fassi Deutschland, as novidades da Fassi Asia Pacific e a primeira F1250R-HXP TECHNO na Finlândia.

Calendário

Para a edição de 2025 do seu calendário, a Fassi escolheu colaborar criativamente com os alunos da Leica Akademie em Atenas.



FASSI



As gruas Fassi operam em todo o mundo em novos e diversos setores e locais. Histórias que se expressam por meio de imagens enviadas por revendedores e clientes espalhados pelos cinco continentes e publicadas ao longo dos últimos meses no Instagram. Nesta seção, escolhemos e partilhamos as publicações, com as cinco “hashtags” com mais “likes” no período de janeiro a junho de 2024.



#fassicrane
geurtstrucks
522 likes



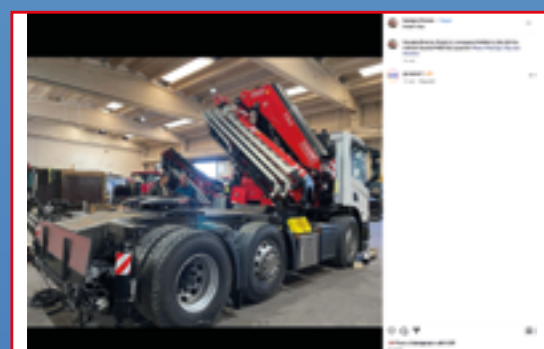
#fassicranes
fassiofficial
802 likes



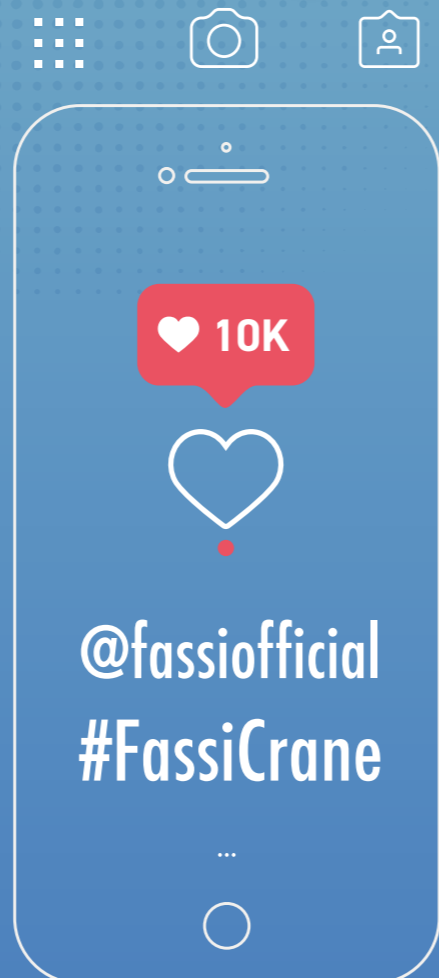
#fassicranes
fassiuk
49 likes



#fassicranes
fassi_de
63 likes



#fassicranes
Fassigrufrenze
332 likes



Recontando a inovação: o desafio e as escolhas desta revista

Há mais de 15 anos, que esta revista tem a missão de relatar o impulso constante em direção à inovação e à mudança no Grupo Fassi. Cada edição reflete uma série de escolhas, cada revista tem um sabor, um tema que gradualmente emerge entre as páginas e de alguma forma representa a identidade geral da revista que você está a folhear. Esta edição é extremamente reveladora do dinamismo e do processo de expansão ininterrupto que a empresa procura devido à sua liderança em inovação, equilibrando evolução e sustentabilidade. Isso é claramente ilustrado no artigo que irá ler sobre nosso F-ADAS, o Sistema de Assistência Dinâmica Fassi. Um companheiro inteligente ao serviço do operador em cada manobra, o F-ADAS garante segurança e precisão sem precedentes e efetivamente cria um paralelo entre o padrão ADAS automotivo e o mundo das gruas articuladas. O F-ADAS é uma peça fundamental de um quebra-cabeça maior, o da Internet of Cranes (IoC), uma rede global de gruas inteligentes que comunicam entre si, partilham dados e aprendem com a experiência. Um ecossistema em constante evolução que permite otimizar o desempenho, evitar falhas e garantir a máxima eficiência operacional. Outro exemplo significativo dessa abordagem ao crescimento pode ser encontrado no relatório sobre o sistema FSC TECHNO, que representa um avanço significativo na gestão da estabilidade e desempenho da grua, especialmente em espaços apertados e em terrenos irregulares. Graças à monitorização contínua da pressão e à gestão da estabilidade da pressão, as gruas mantêm o desempenho ideal e altos níveis de segurança. Depois, há a história dedicada aos novos modelos de gruas que chegam ao mercado. A nova grua F490SE é um emblema da marca Fassi, uma concentração de tecnologia e inovação, projetada para enfrentar os desafios mais exigentes do setor de construção, especialmente no mercado dos EUA. E para aqueles que buscam versatilidade e adaptabilidade, os modelos F150A.2 e-dynamic e F160A.2 xe-dynamic são a resposta. Compactos, leves e fáceis de instalar, essas gruas oferecem um desempenho excepcional em todas as condições, garantindo a máxima eficiência operacional e a máxima segurança para os operadores. Mas isso não é tudo. Na nossa história sobre o dinamismo do nosso grupo, encontrará muitos outros avanços, como a conquista da prestigiosa certificação DOSH (emitida pelo Departamento de Segurança e Saúde Ocupacional da Malásia) obtida pela Fassi Asia Pacific. Viajará da Malásia para a Alemanha para descobrir o que acontece nos bastidores da Fassi Deutschland, onde a capacidade de combinar o estilo italiano e a inovação se funde com a eficiência de uma equipa pronta para responder especificamente às necessidades do território alemão, oferecendo aos clientes um serviço impecável. E ainda há mais para descobrir, com a celebração da beleza e da arte da elevação por meio da Fassi Crane Art e as histórias dedicadas às características distintivas e habilidades industriais da Marrel, Cranab e Forez-Bennes. Ao mergulhar nas páginas desta revista, descobrirá os últimos estágios da jornada extraordinária e contínua que a Fassi está a percorrer, junto consigo, para moldar o futuro da elevação em todas as partes do mundo.



Em foco



P. 06

As novas F490SE, F150A.2 e-dynamic e F160A.2 xe-dynamic para a indústria da construção

A F150A.2 e a F160A.2 oferecem soluções compactas e potentes para aplicações flexíveis; a F490SE destaca-se no manuseamento de painéis de gesso cartonado, combinando potência, precisão e conforto.



P. 14

A nova era de segurança e automação nas gruas Fassi

A tecnologia avançada dos Fassi Advanced Driver Assistance Systems (F-ADAS) revoluciona a eficiência operacional das gruas, melhorando a segurança e reduzindo o impacto ambiental.



P. 30

Novidades da Marrel e da Cranab

A Marrel, com mais de 100 anos de experiência, procura melhorias constantes. A Slagkraft, uma empresa do Grupo Fassi, é líder mundial em tecnologia de manutenção de estradas.



P. 40

A Fassi Asia Pacific obtém a prestigiosa certificação DOSH

Graças à licença para gruas montados em camiões recebida do Departamento de Segurança e Saúde Ocupacional (DOSH), a Fassi Asia Pacific também poderá vender as suas gruas na Malásia.

- p.06 A nova F490SE: potência, precisão e conforto para o setor da construção
- p.10 Duas novas gruas Fassi para o setor da construção: a F150A.2 e a F160A.2
- p.14 F-ADAS, a nova era de segurança e automação em gruas Fassi
- p.18 FSC TECHNO, a evolução do sistema de estabilidade das gruas Fassi
- p.22 A edição de 2025 da Fassi Crane Art fala grego
- p.26 Fassi Deutschland: inovação italiana e eficiência alemã estão a serviço dos clientes
- p.30 A expertise industrial da Marrel
- p.34 Slagkraft: pioneira em tecnologia de manutenção de estradas
- p.38 Os novos desafios da Forez-Bennes
- p.40 Fassi Asia Pacific obtém a prestigiosa certificação DOSH
- p.44 A primeira F1250R-HXP TECHNO chega à Finlândia



ÍNDICE

LIFTING TOMORROW
n.09/2024

Publicação legalmente registada
no Tribunal de Bergamo
nº 20/2011 a 30/08/2011

Uma publicação FASSI GRU
via Roma, 110 - 24021 Albino (BG) Italy
tel +39.035.776400
fax +39.035.755020
www.fassi.com

Publicado por:
Cobalto Srl
via Taramelli, 2
24121 Bergamo
Italy

Director administrativo:
Silvio Chiapusso

Editor-chefe:
Mauro Milesi

Impresso por:
Modulimpianti Snc, via G. Leopardi 1/3
24042 Capriate S. Gervasio (BG) Italy

Design gráfico e layout:
Cobalto Srl

NEW



#FassiGru

A NOVA F490SE: POTÊNCIA, PRECISÃO E CONFORTO PARA O SETOR DA CONSTRUÇÃO

Projetada para responder às necessidades específicas do manuseamento de painéis de gesso cartonado, a F490SE marca um novo marco na gama de guas para a indústria da construção

Imagine uma grua capaz de enfrentar os desafios mais complexos do construtor de obras moderno, oferecendo uma combinação perfeita de potência, precisão e conforto ao operador. Foi isso que a Fassi conseguiu com a F490SE. Resultado de anos de inovação e desenvolvimento tecnológico, esta grua destaca-se não apenas por seu alto desempenho, mas também pela sua capacidade de se adaptar às condições operacionais mais exigentes, garantindo sempre a máxima fiabilidade. Com uma capacidade máxima de aproximadamente 820 kg a uma extensão vertical de quase 27,5 metros, a **F490SE é perfeita para operações que exigem elevação a grandes alturas, como transportar pladur até o oitavo andar de um edifício. Esse recurso oferece uma vantagem competitiva significativa, pois permite que a grua consiga atingir alturas maiores do que outros modelos de transporte de pladur da sua categoria.**

Outra característica distinta da F490SE é a sua estrutura de articulação dupla, que permite manter um momento de elevação ideal, mesmo quando a grua está totalmente estendida horizontalmente. Este design exclusivo evita a redução de capacidade vista em muitos modelos concorrentes, tornando a F490SE particularmente eficiente mesmo em espaços apertados ou quando alta precisão é necessária para posicionar cargas.

Características técnicas

A F490SE está equipada com um sistema de controlo avançado que inclui controlo remoto via rádio ou joystick eletrónico, eliminando a necessidade de controlos mecânicos e melhorando a precisão e a segurança. **A grua foi projetada de acordo com os requisitos da norma europeia EN12999: HC1-HD5/S2, garantindo altos padrões de segurança e fiabilidade.**

As especificações técnicas incluem:

- Um momento de elevação de 49 t.m.
- Uma lança principal com 2 extensões e uma lança secundária com 4 extensões, oferecendo grande flexibilidade operacional.
- Um sistema de rotação de cremalheira e pinhão



com um ângulo de 420 graus, permitindo uma ampla gama de movimentos com precisão.

- Um sistema de segurança com válvulas de bloqueio de carga e dispositivo limitador de momento de carga, que melhora a segurança durante as operações de elevação.

Ergonomia e conforto

A F490SE destaca-se não apenas pelas suas capacidades técnicas, mas também pelo conforto do operador. O assento SE932 oferece maior conforto e suporte graças ao ajuste personalizável do encosto, apoios de braços e amortecedores. O sistema de controlo por joystick CAN-bus garante um controlo preciso e intuitivo das funções da grua, com proteção IP66 que permite a sua utilização em condições externas difíceis.



NEW

DUAS NOVAS GRUAS FASSI PARA O SETOR DA CONSTRUÇÃO: A F150A.2 E A F160A.2

A Fassi desenvolveu estas novas guias para reponder às necessidades cada vez mais específicas do mercado. Com uma classe de elevação de alcance médio-alto e um design compacto, os modelos F150A.2 e F160A.2 são perfeitos para aplicações que exigem intervenções precisas

Com a introdução de dois novos modelos de guias para o setor da construção, a F150A.2 e-dynamic e a F160A.2 xe-dynamic, a Fassi procurou concentrar-se em três pontos fortes: **versatilidade, eficiência e compactidade**. Esses modelos representam o ápice de um cuidadoso processo evolutivo, seguindo o sucesso das suas antecessoras, a F175A.1, a F185A.1 e a F195A.1. Ambas as novas guias apresentam uma classe de elevação de ponta: HC1-HD4/S2 para o modelo F150A.2 e HC1-HD5/S2 para o modelo F160A.2, **tornando-as extremamente compactas e ideais para otimizar configurações em veículos de vários tamanhos.**

 #FassiGru



Com a introdução de dois novos modelos de gruas para o setor da construção, a F150A.2 e-dynamic e a F160A.2 xe-dynamic, a Fassi procurou concentrar-se em três pontos fortes: versatilidade, eficiência e compacidade. Esses modelos representam o ápice de um cuidadoso processo evolutivo, seguindo o sucesso das suas antecessoras, a F175A.1, a F185A.1 e a F195A.1. Ambas as novas gruas apresentam uma classe de elevação de ponta: HC1-HD4/S2 para o modelo F150A.2 e HC1-HD5/S2 para o modelo F160A.2, tornando-as extremamente compactas e ideais para otimizar configurações em veículos de vários tamanhos. A nova linha foi projetada especificamente para aplicações na construção, pedreiras e outros setores onde grandes quantidades de material precisam ser elevadas e movidas de forma eficiente e precisa.

Características técnicas e configurações

Uma das principais inovações destes modelos é a ergonomia e acessibilidade dos comandos. A posição dos distribuidores para controlar os estabilizadores foi otimizada, com os distribuidores agora posicionados acima das alavancas do distribuidor, um no lado direito

e o outro no lado esquerdo, facilitando o trabalho em altura. Além disso, o design foi aprimorado pela introdução de cárteres de proteção que não apenas fornecem maior proteção aos sistemas e componentes, mas também melhoram a estética do produto.

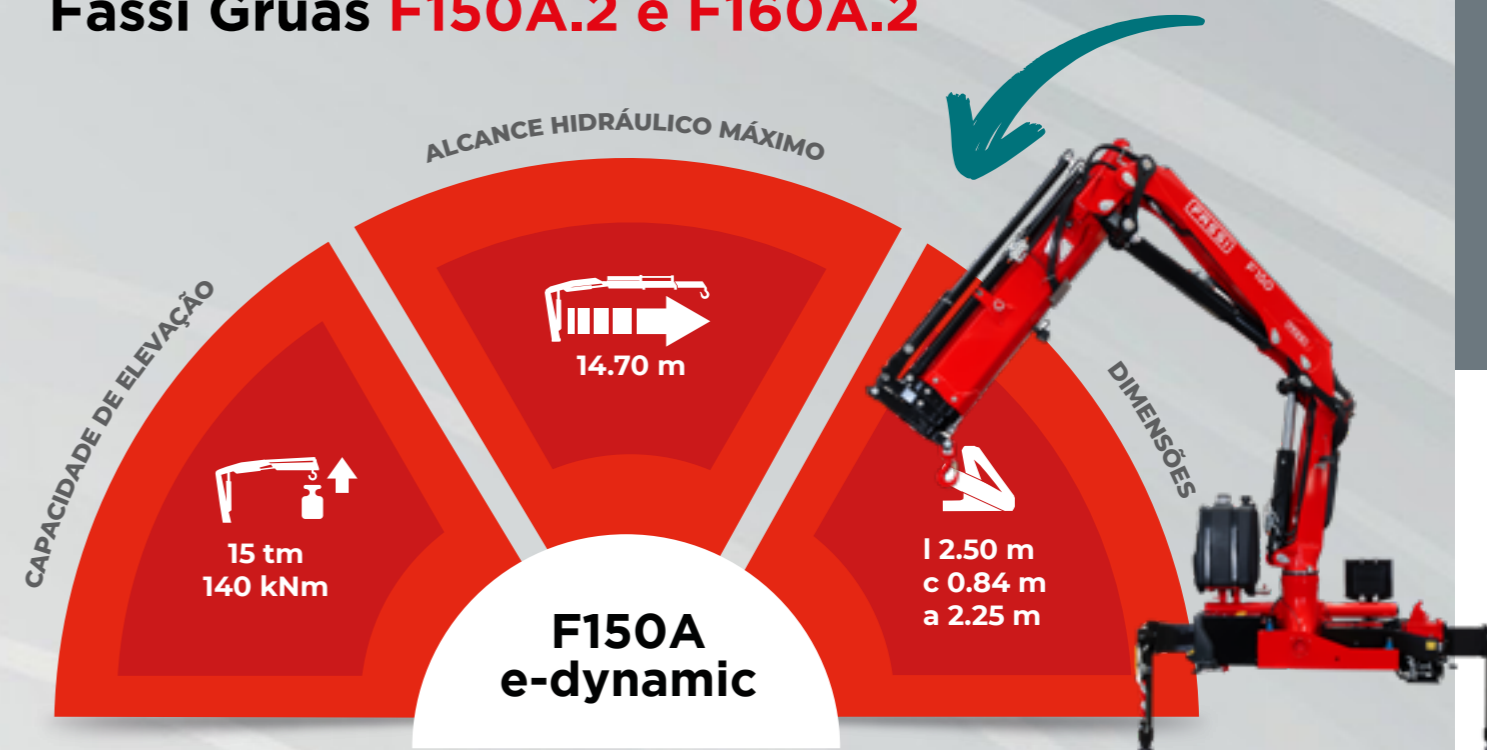
Opções de personalização e acessórios

Os novos modelos Fassi oferecem uma ampla gama de personalizações. Estão disponíveis com diferentes configurações de extensão (de duas a cinco extensões hidráulicas com extensão manual) e versões com estabilizadores controlados por rádio, oferecendo flexibilidade tanto em termos de configuração quanto de operação em campo. Também é possível instalar uma terceira estação de controlo elevada, garantindo acesso ergonómico e espaçoso para o operador.

Sustentabilidade e praticidade

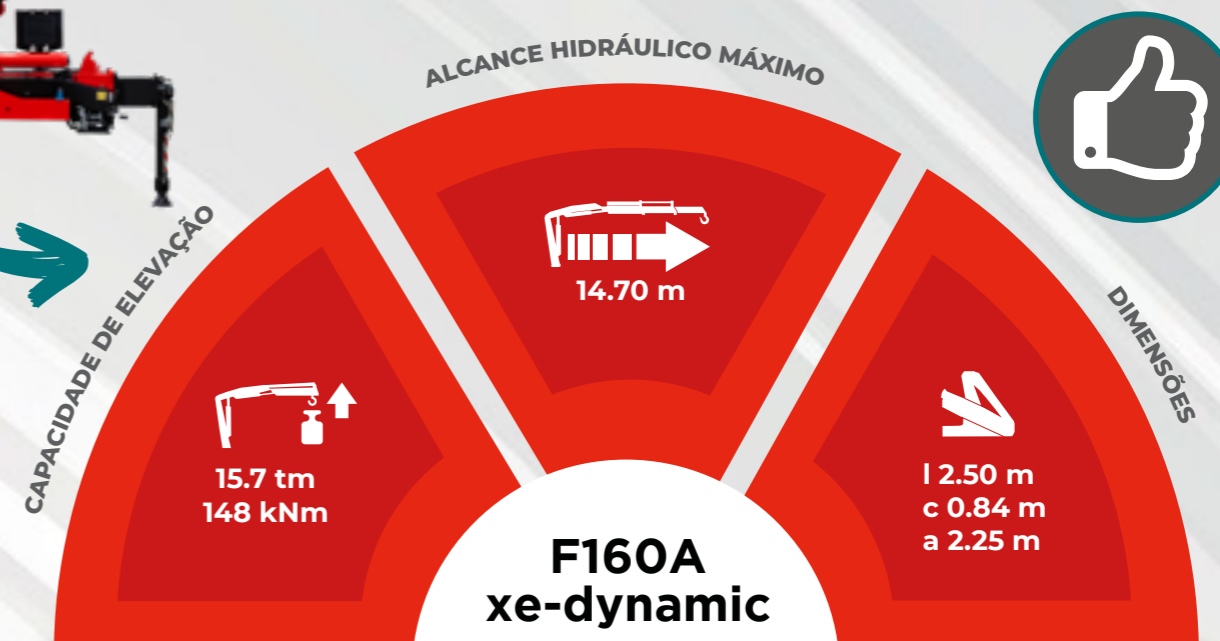
Os modelos F150A.2 e F160A.2 estão equipados com sistemas que facilitam a sua utilização e manutenção. Por exemplo, o filtro hidráulico agora está posicionado externamente para facilitar a substituição, e o sistema de lubrificação centralizado facilita a manutenção regular.

Fassi Gruas F150A.2 e F160A.2



Equipamento standard

- Configuração e-dynamic para a F150A.2 e xe-dynamic para a F160A.2
- Controlo remoto por rádio digital digital (RCS ou RCH)
- Limitador de momento eletrónico FX500 com painel de controlo
- Dispositivo XP
- Distribuidor proporcional digital Flow Sharing D850 (incluindo filtro de pressão) com quatro elementos
- Estabilizadores standard extensíveis manualmente
- Sistema Prolink hidráulico com elevação da lança secundária 15° acima da horizontal
- Gancho giratório de 8 toneladas



F-ADAS, A NOVA ERA DE SEGURANÇA E AUTOMAÇÃO NAS GRUAS FASSI

As tecnologias avançadas dos Fassi Advanced Driver Assistance Systems (F-ADAS) revolucionaram a eficiência operacional das gruas, melhorando a segurança e a automação.

Com funções como detecção de colisão na cabine e movimento automático, a Fassi eleva as gruas para o futuro



#F-ADAS

Apresentamos o Fassi Advanced Driver Assistance System, ou mais simplesmente, F-ADAS. Nesta sigla, a Fassi encapsulou um universo de tecnologia avançada, projetado para revolucionar a eficiência operacional das gruas, melhorando a segurança e a automação.

A tecnologia F-ADAS representa um salto à frente na segurança e eficiência das gruas modernas. Graças à automação integrada, o uso da grua torna-se mais eficiente e sustentável, reduzindo o stress para os operadores e otimizando a gestão de tempo e movimentos da grua. A conexão via Internet of Cranes (IoC) abre as portas para uma nova era de gruas inteligentes que comunicam entre si, simplificando as operações e aumentando a produtividade. Uma das inovações mais notáveis é o Cabin Collision Detection (CCD), um sistema automatizado que impede movimentos da lança da grua que podem causar contato acidental com a cabine do camião. Este dispositivo é essencial para evitar danos e garantir operações seguras e suaves. O sistema Automatic Crane Movement (ACM) eleva a eficiência operacional a um novo nível, permitindo ciclos de trabalho semiautomáticos, como elevação vertical de carga. Isso é particularmente útil para



aplicações como recolha de resíduos, reduzindo o tempo e o esforço necessários para operações diárias.

Outra inovação muito interessante é o Automatic Crane Folding (ACF), que permite que a grua seja aberta e fechada de forma totalmente automática, simplificando significativamente as operações antes e depois da atividade de elevação realizada pela grua. Com o ACF, colocar a grua em operação torna-se brincadeira de criança.

O Automatic Winch Control (AWC) garante que a distância entre a polia e o gancho permaneça constante, independentemente da

operação em andamento. Isso permite que a carga seja mantida a uma altura estável do solo em uma única operação, melhorando a precisão e a segurança. Por fim, o sistema Grab **Automatic Shake (GAS)** facilita o manuseio de materiais soltos por meio de movimentos rápidos de abertura e fecho de baldes ou garras, garantindo a deposição gradual e controlada do material.

A tecnologia F-ADAS da Fassi marca um avanço significativo no campo da segurança e automação de guias. Com a integração do IoC e da unidade de controlo avançada FX990, as guias Fassi estão prontas

para enfrentar os desafios do futuro com inteligência e inovação. Um universo de tecnologia avançada, projetado para revolucionar a eficiência operacional das guias, melhorando a segurança e a automação.

**UM UNIVERSO DE
TECNOLOGIA AVANÇADA,
PROJETADO PARA
REVOLUCIONAR
A EFICIÊNCIA
OPERACIONAL DAS
GRUAS, MELHORANDO
A SEGURANÇA E A
AUTOMAÇÃO**

SEGURANÇA

- **Cabin Collision Detecion (CCD):** impede automaticamente movimentos da lança da grua que possam causar colisões com a cabine do camião, evitando danos e garantindo operações seguras.
- **Movimento automático da grua (ACM):** permite ciclos de trabalho semiautomáticos, como elevação vertical de carga, melhorando a eficiência operacional, particularmente útil para recolha de resíduos.



AUTOMAÇÃO

- **Automatic Crane Folding (ACF):** Permite que a grua abra e feche de forma totalmente automática, simplificando as operações de preparação e fim de atividade.
- **Automatic Winch Control (AWC):** Mantém uma distância constante entre a polia e o gancho, garantindo estabilidade e precisão no manuseamento da carga.
- **Grab Automatic Shake (GAS):** Facilita o manuseamento de materiais soltos, garantindo depósito gradual e controlado.



FSC TECHNO, A EVOLUÇÃO DO SISTEMA DE ESTABILIDADE DAS GRUAS FASSI



O sistema Fassi FSC TECHNO garante estabilidade contínua e desempenho otimizado em espaços apertados e em terrenos irregulares. Ao integrar tecnologias avançadas e controlo remoto, este otimiza o desempenho em todas as condições de trabalho

Estamos a falar do inovador sistema de controlo de estabilidade da Fassi que marcou um passo significativo na gestão do desempenho e segurança da nova linha Fassi TECHNO. O sistema FSC TECHNO integra várias tecnologias avançadas para otimizar a estabilidade e a segurança numa grande variedade de condições operacionais.

Como? Graças à monitorização e controlo contínuos da pressão nos cilindros de elevação da grua. Isso permite um aumento contínuo na extensão dos estabilizadores, melhorando assim a capacidade de elevação. Essa estabilização permite que o sistema optimize automaticamente o limite de pressão em qualquer configuração de estabilização.

Uma das principais características do sistema FSC TECHNO é a gestão da estabilidade com pressão contínua. Isso significa que não há inconsistências de desempenho entre uma posição de estabilização e outra.

A pressão permanece constante em toda a área de trabalho, independentemente do modo de estabilização usado. Além disso, a ativação do nível eletrónico garante maior segurança e precisão. O sistema FSC TECHNO é suportado por um sensor de inclinação avançado. Este sensor intervém quando o limite de pressão é atingido, desbloqueando um excedente de estabilidade e garantindo manobras seguras mesmo em condições difíceis. A inclinação pode ser monitorizada e gerida tanto no modo de pressão contínua quanto usando o sensor de inclinação, oferecendo um modo operacional duplo que aumenta as possibilidades de utilização da grua.

Novo limitador de momento FX990

Outro componente crucial do sistema é



o limitador de momento FX990, que torna as informações do sistema FSC TECHNO acessíveis por meio do controlo remoto via rádio e display FX991. Além disso, os dados do sistema podem ser visualizados de qualquer dispositivo via navegador e rede wi-fi e podem ser monitorizados remotamente graças ao loC (Internet of Cranes), dando ao operador controlo total, mesmo à distância.

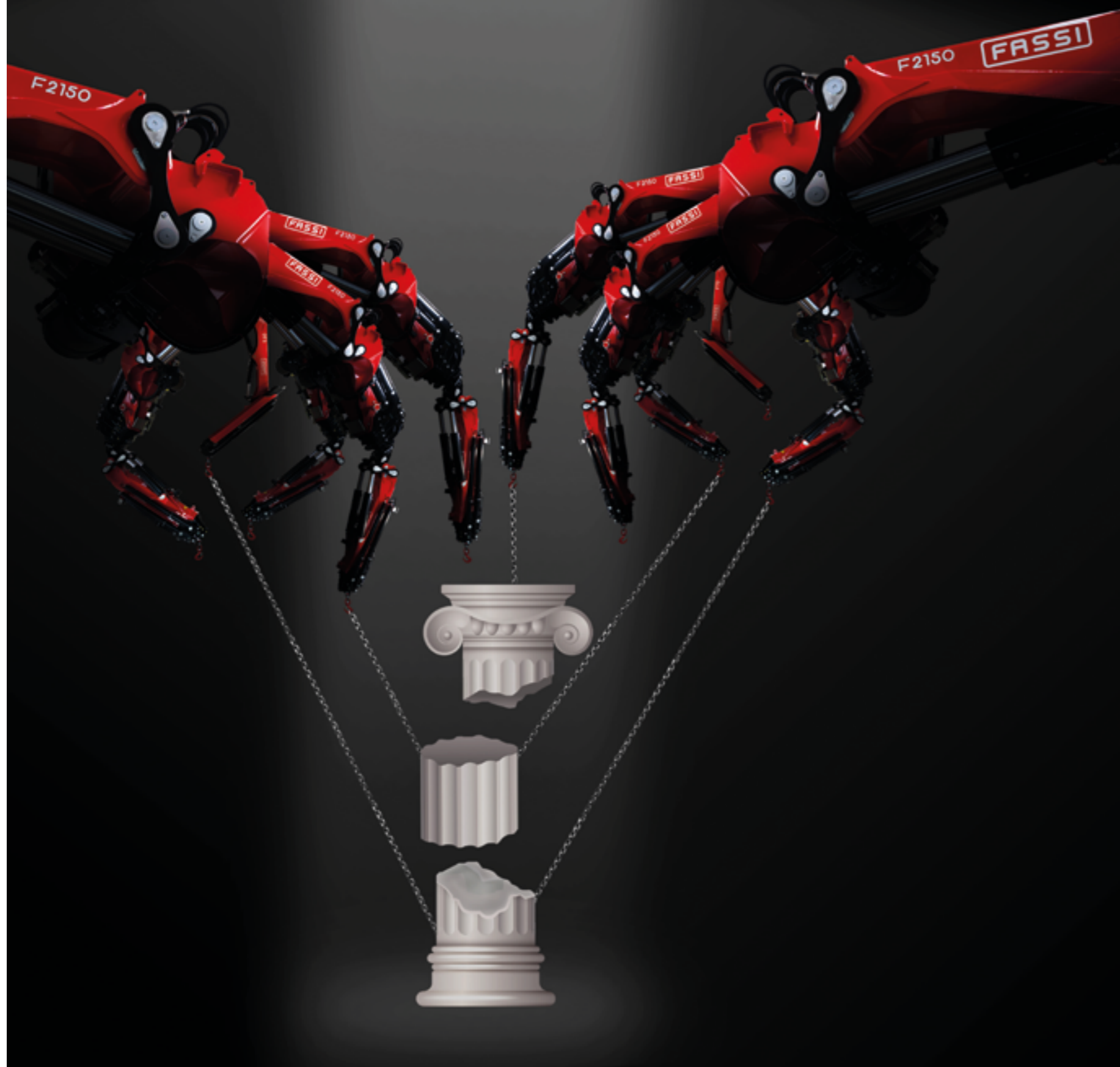
Uma das principais vantagens do sistema FSC TECHNO é a possibilidade de personalizar as configurações da grua para responder às necessidades específicas do cliente. Após a grua ter sido instalada e calibrada, os revendedores podem configurar o sistema para otimizar



o desempenho com base nas condições operacionais típicas dos clientes. Este nível de personalização garante que cada cliente possa obter o máximo desempenho da sua grua. O FSC TECHNO não apenas revoluciona o conceito de estabilidade em guias, mas também redefine os padrões de personalização e segurança, garantindo o desempenho ideal em qualquer contexto operacional.

Com essas inovações, a Fassi continua a confirmar a sua liderança no setor, sempre em sintonia com as necessidades do mercado e com as mais avançadas tecnologias disponíveis.

 #FassiCraneArt



A EDIÇÃO DE 2025 DO FASSI CRANE ART FALA GREGO

Para a edição de 2025 do seu calendário, a Fassi escolheu colaborar criativamente com alunos da Leica Akademie em Atenas. Os alunos tiveram a oportunidade de interagir com as guas e dar forma a esboços inspirados por cada uma de suas visões criativas pessoais

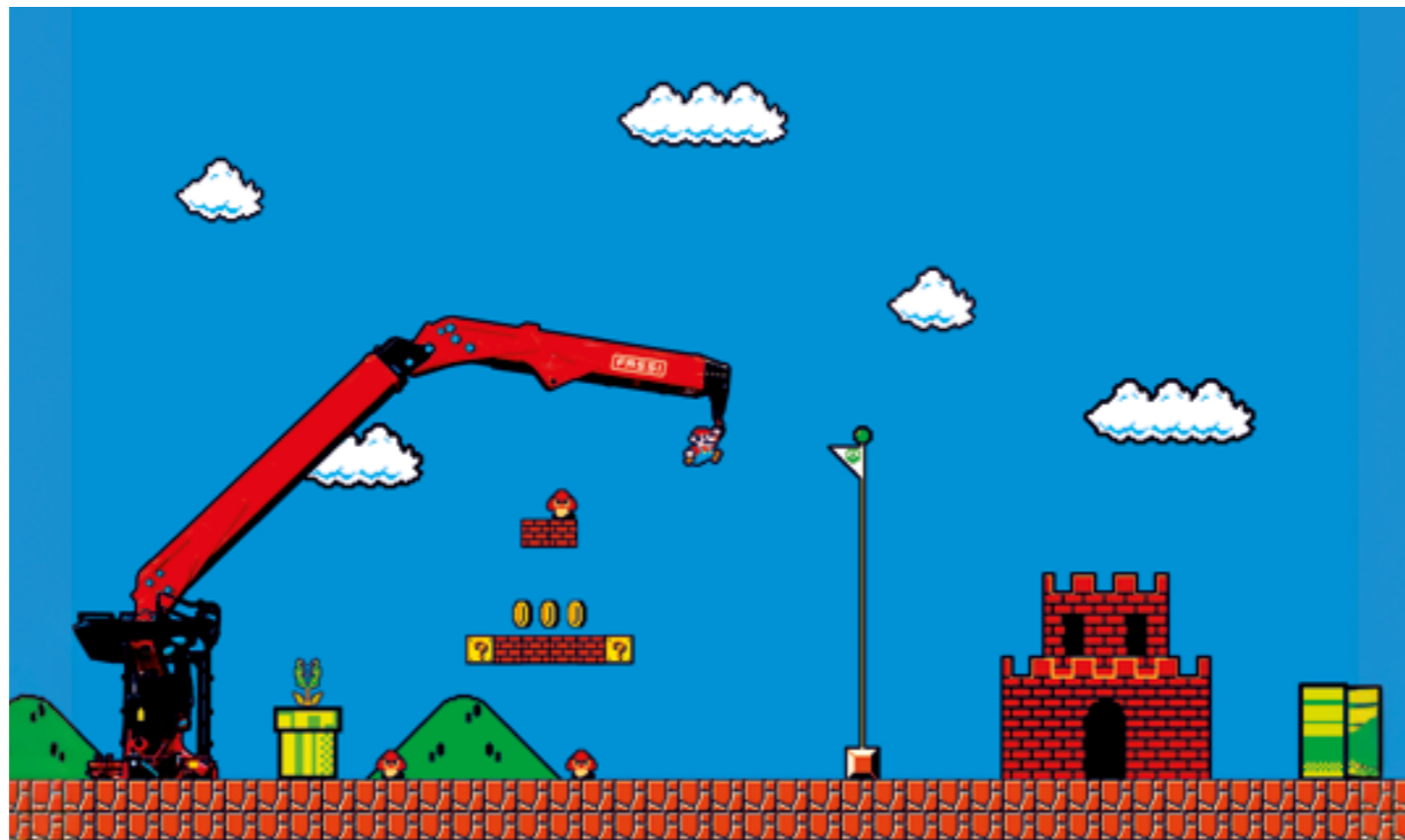
Há uma magia que envolve as nossas guas, um feitiço que transforma metal e engrenagens em poesia. É neste universo de matéria e sonhos que os alunos da Leica Akademie of Creative Photography em Atenas mergulharam as suas visões, dando vida ao projeto “Fassi Crane Art” para a criação do calendário Fassi 2025.

“Fassi Crane Art” é um projeto da Fassi que há anos oferece aos alunos de escolas internacionais de fotografia a oportunidade de descobrir as características estéticas e funcionais das guas Fassi, reinterpretando-as através das lentes fotográficas, com pontos de vista pessoais e influências artísticas. É uma jornada pela engenhosidade e criatividade, onde cada foto conta uma história, cada imagem captura

um fragmento de poesia industrial. Os alunos da Leica Akademie responderam entusiasmamente a essa chamada. Apresentaram 28 esboços, cada um, um pequeno universo de ideias, sonhos e esperanças. Não havia um tema definido. Cada aluno era livre para interpretar o tema das guas como bem entendesse, dando espaço a uma variedade de estilos e influências. Alguns foram inspirados por obras de arte não contemporâneas, outros pelo mundo dos videogames e pela cultura pop atual. Cada um, partindo de seu próprio esboço, transformou a ideia em uma imagem após visitar as fábricas da Fassi e tocar nas guas com as suas próprias mãos.

Os alunos, com as suas ideias e origens abrangentes, foram capazes de interpretar o tema as guas de

uma forma única e original, prometendo um calendário que não será apenas um produto visual, mas também uma coleção de histórias e paixões. Um aluno criou uma peça na qual dois braços de grua elevam partes de uma coluna clássica, simbolizando uma fusão entre tecnologia e história. Outro aluno, um amante de videogames clássicos, descreveu uma cena de pixel art, onde uma grua Fassi interage com elementos do jogo, evocando simultaneamente uma sensação de nostalgia e modernidade. Uma imagem final mostra uma jovem mulher a usar parte da grua como um arco, combinando força e delicadeza em uma foto poderosa. A diversidade dos alunos, com idades entre 19 e 31 anos, trouxe uma riqueza de experiências e origens culturais que se refletiram no seu trabalho. Cada foto, cada projeto tornou-se numa parte do mosaico de criatividade que a Fassi e a Leica Akademie conseguiram aproveitar.



Vassilis Makris
Professor de fotografia
na Leica Akademie Atenas



“É essencial que os alunos tenham essas experiências no mundo real, porque elas são extremamente valiosas para as suas carreiras futuras. Durante este projeto com a Fassi, eles tiveram a oportunidade de construir um portfólio sólido e profissional com as imagens que criaram. Esta experiência de treino foi abrangente e imersiva, proporcionando aos alunos uma ideia das habilidades e da confiança necessárias para enfrentar com sucesso os desafios do mundo do trabalho, preparando-os para se tornarem profissionais competentes e inovadores na área de fotografia e design visual.”



FASSI DEUTSCHLAND: INOVAÇÃO ITALIANA E EFICIÊNCIA ALEMÃ AO SERVIÇO DO CLIENTE



#FassiDeutschland



Thomas Moucka
Diretor geral
Fassi Deutschland



Entrevista com Thomas Moucka, diretor geral da Fassi Deutschland, que explica como, ao combinar estilo e inovação italianos com precisão alemã, é possível oferecer aos clientes um serviço impecável

Fassi Deutschland
Industriestraße 10, 63584 Gründau



www.fassi.de

Uma mistura única de estilo e inovação italianos e eficiência alemã flui nas veias da Fassi Deutschland, criando uma alquimia perfeita que permite a construção de um serviço excelente. Nos bastidores dessa sinfonia de inovação e precisão está Thomas Moucka, o diretor geral.

Por meio das suas palavras, descobrimos o segredo de uma empresa que não se contenta em simplesmente seguir o mercado, mas antecipa-o, molda-o, transforma-o.

Na Fassi Deutschland, a inovação e o estilo "Made in Italy" e a eficiência alemã coexistem.

Explique-nos como essa eficiência alemã é aplicada no trabalho diário da Fassi Deutschland.

"Tempo é dinheiro" é um lema comum na Alemanha. Por esse motivo, é essencial para o cliente Fassi ter um parceiro confiável que tente sempre maximizar a eficiência do equipamento durante as etapas de vendas, entrega, instalação e serviço pós-venda. Um cliente satisfeito é a garantia do sucesso da Fassi, e todos nós, incluindo os parceiros com quem trabalhamos e os revendedores, estamos convencidos e cientes disso.

O que acha que advém da sua experiência profissional?

Conhecimento do cliente, do seu trabalho, de como eles usam as suas gruas e o que podemos fazer para aumentar a sua satisfação.



Quando chegou à Fassi Deutschland, encontrou um terreno fértil para o seu trabalho?

Ter um “senso de família” ou ser “todos por um e um por todos” é uma parte fundamental da nossa identidade. Esta é a base para um grande sucesso de equipa no presente e especialmente no futuro.

Quais objetivos que definiu para si mesmo quando chegou à Fassi Deutschland e quais os objetivos que define hoje olhando para o futuro?

Tornarmo-nos líder de mercado.

Dos quatro pilares da Fassi Deutschland (pessoas, serviço, tecnologia e

soluções), serviço e pessoas são elementos distintos. Como é que estruturou o seu atendimento ao cliente para responder efetivamente às necessidades do mercado alemão e como coloca as pessoas no centro de sua organização?

O critério de decisão mais importante para os nossos clientes é a proximidade com o seu parceiro de serviço, enquanto o preço se torna um fator secundário. A chave para os nossos objetivos ambiciosos está em ter parceiros externos que forneçam suporte abrangente e altamente qualificado, cuidando das necessidades dos clientes da

Fassi. Desenvolver e expandir essa rede, apoiar os nossos parceiros no seu crescimento, é a missão da Fassi Deutschland, que implementamos diariamente com nossa equipa profissional. Além de melhorar continuamente o serviço, a criatividade na oferta de novas soluções é um fator crucial para o nosso sucesso. Essas soluções tornam os nossos clientes ainda mais competitivos. Claro, tudo isso só é possível graças aos funcionários motivados e altamente qualificados da Fassi Deutschland.

Como e em que medida o mercado alemão e a sua experiência podem aumentar o

crescimento da marca Fassi em todo o mundo?

Estou convencido de que, para crescer, é importante usar as melhores práticas: explorar novos caminhos, começando pelo marketing e passando pela gestão de novos pedidos, até oferecer soluções globais aos clientes. Além disso, é essencial partilhar ativamente essas informações dentro da organização Fassi, para torná-las acessíveis a todos.

Quais são os principais desafios que a Fassi Deutschland enfrenta atualmente?

Atualmente, enfrentamos dois desafios principais: manter os funcionários motivados e promover o seu desenvolvimento profissional. É essencial que nossa equipa esteja sempre atualizada e pronta para enfrentar os novos desafios do mercado, adotando uma abordagem inovadora e flexível. Investimos continuamente na formação e bem-estar de nossos funcionários. A nossa missão é criar um ambiente de trabalho estimulante que valorize o conhecimento e

promova o crescimento individual e coletivo. **Um dos eventos mais importantes do setor é a Bauma, que acontece na Alemanha. Como é que se estão a preparar para o próximo evento em 2025?** Queremos mostrar aos nossos clientes o melhor da Fassi. A nova linha Fassi TECHNO, os novos produtos Marrel e as soluções Cranab são excelentes inovações que agregam valor e é isso que apresentaremos na próxima Bauma.

UMA MISTURA ÚNICA DE ESTILO E INOVAÇÃO ITALIANOS E EFICIÊNCIA ALEMÃ FLUI NAS VEIAS DA FASSI DEUTSCHLAND, CRIANDO UMA ALQUIMIA PERFEITA QUE PERMITE À EQUIPA CONSTRUIR UM SERVIÇO EXCELENTE.

A Marrel tem mais de 100 anos de experiência técnica, humana e industrial. Essa experiência faz a diferença real e contribui para a ambição da empresa: ser "Forever Higher"

EXPERIÊNCIA INDUSTRIAL DA MARREL



#Marrel



Onde tudo começou

Foi a experiência da empresa em hidráulica que a fez descolar e permitiu que se estabelecesse no mercado. Desde o início, com uma lança e um basculante operado por cabo em 1919, até às inovações agora mundialmente conhecidas, como o Ampliroll® e o Multibenne®, a Marrel é especialista em equipamentos de elevação hidráulica para veículos industriais.

Descubra onde os produtos Marrel ganham vida

Todos os produtos da linha Marrel são fabricados num único local industrial de 30.000 m² em Andrézieux-Bouthéon, França. As instalações recentemente expandidas em 2023 (+ 3200 m²), reúnem todo o conhecimento da empresa: desde design, industrialização, serralharia e mecânica, até linhas de pintura e montagem e serviços de logística. Ao longo dos anos, a empresa tem investido constantemente nas suas instalações industriais para permanecer competitiva, com um único objetivo: produzir melhor e produzir mais.

Entre as últimas aquisições da Marrel em 2022-2023 estão:

- Máquina de fuso duplo
 - Máquina de quinagem BYSTRONIC
 - Robôs de soldadura
 - Transportadores automatizados para linhas de pintura
 - Torres de armazenamento automatizadas KARDEX
- Esses investimentos permitiram que a Marrel aumentasse as suas capacidades de produção e armazenamento.

Em breve

A Marrel continua a investir para manter a sua competitividade e produtividade.

O próximo grande desafio para 2024 será a digitalização, com a implementação de um WMS (Warehouse Management System) para controlar stocks e otimizar o fluxo de produção, um CMMS (Computerised Maintenance Management System) e um pacote global de "Cultura de Segurança".

Tudo para maximizar a supervisão da produção e garantir as entregas aos clientes antes da partida.

Um novo design e um site intuitivo



No início de março, a Marrel revelou o seu novo site MARREL.com. Resultado de um grupo de trabalho colaborativo envolvendo cerca de 15 funcionários da empresa, o novo site oferece uma experiência de utilizador completamente nova graças ao seu design otimizado e navegação simplificada.

O que há de novo?

- Um reposicionamento da marca Marrel para destacar claramente a ambição da empresa e do grupo: internacionalidade e inovação.
- Novas seções que enfatizam os serviços que a Marrel fornece durante toda a vida útil dos produtos, incluindo pré-vendas, fornecimento de peças de reposição e suporte diário de pós-venda.
- Serviços interativos para ajudar os clientes a encontrar o produto que precisam mais rapidamente e a identificar seu parceiro de serviço mais facilmente dentro da rede do Marrel-Fassi Group, graças ao novo mapa de distribuidores.

Mathieu Franchi, novo Diretor de Produção na Marrel



Mathieu Franchi
Diretor de Produção na Marrel

Mathieu Franchi ingressou na Marrel em janeiro de 2024 como diretor de produção. Com a sua experiência anterior nos setores automotivo e aeroespacial, integrou-se rapidamente na Marrel: "Trabalhei nos departamentos de qualidade, manutenção e produção. Isso deu-me uma visão de 360°, e a Marrel está totalmen-

te alinhada com isso graças ao seu local de produção totalmente integrado. É uma força e um verdadeiro trunfo para as nossas equipas". Já está envolvido em projetos futuros e está comprometido em trabalhar com as suas equipas para maximizar o desempenho industrial da empresa: "A minha missão é continuar a

fazer a empresa crescer de acordo com suas ambições: dobrar a sua faturação nos próximos cinco anos. Para conseguir isso, as nossas instalações industriais devem ser ultra-eficientes e produtivas. É um verdadeiro desafio, especialmente em termos de envolver todos, mantendo as capacidades, e é disso que eu gosto."





 #Slagkraft

SLAGKRAFT: PIONEIRA EM TECNOLOGIA DE MANUTENÇÃO DE ESTRADAS

Dentro do Grupo Fassi, a empresa Slagkraft destaca-se pelas suas soluções de ponta que combinam segurança e funcionalidade, confirmando-se como líder mundial em tecnologia de manutenção de estradas

Vindeln, uma cidade no norte da Suécia com menos de 5.000 habitantes, é o lar de uma líder mundial em tecnologia de manutenção de estradas: a Slagkraft. Dentro do Grupo Fassi, a Slagkraft destaca-se pelas suas soluções de ponta que combinam segurança e funcionalidade, confirmando-se como o principal fabricante escandinavo no setor.

A gama modular dos seus produtos, que inclui power-packs, guas e cortadores de relva, garante desempenho ideal e personalizado para cada necessidade operacional.

Power-Packs: inovação e desempenho

Os power-packs Slagkraft, como o W70 e o W180, representam um equilíbrio perfeito entre potência e eficiência. Esses modelos, equipados com a última geração de motores a diesel Caterpillar, respondem às rigorosas regulamentações europeias de emissões (EU Stage V). O W70 é ideal para máquinas meno-

res, enquanto o W180 foi projetado para operações mais exigentes, tudo isso reduzindo o impacto ambiental.

Guas: tecnologia avançada e segurança operacional

As guas Slagkraft, como a SC7 e a SC8, representam o auge da tecnologia de manutenção de estradas. Incorporando soluções avançadas derivadas das renomeadas guas forwarder da Cranab, essas guas garantem alta fiabilidade e durabilidade. Com alcance de até 11 metros e um sistema de giro exclusivo, permitem que as operações sejam realizadas em ambos os lados do veículo, aumentando significativamente a eficiência e a segurança operacional.

Destroçadores: precisão e robustez

A linha de destroçadores da Slagkraft, que inclui os modelos SH, TW e V, foi projetada para lidar com uma ampla gama de aplicações, desde o simples

corte de relva até a limpeza de terrenos difíceis, como trilhos sob linhas de energia. Construídos com materiais robustos e equipados com sistemas hidráulicos eficientes, esses destroçadores garantem alto desempenho e manutenção simplificada.

Ergonomia e segurança do operador

A Slagkraft dá grande importância à ergonomia e à segurança do operador. Sistemas de controlo proporcionais, interfaces de tela touchscreen coloridas e joysticks ergonómicos foram desenvolvidos para oferecer uma experiência de utilizador confortável e segura. Essa abordagem não apenas reduz o stress operacional, mas também aumenta a produtividade, garantindo que os operadores possam trabalhar de forma eficiente e segura por longos períodos.



PINÇAS CRANAB PARA O MUNDO DA CONSTRUÇÃO

A Cranab revoluciona o setor de construção com pinças avançadas para escavadoras, ideais para manuseamento e demolição. Três linhas de produtos que combinam inovação e robustez para operações precisas e versáteis, oferecendo soluções personalizadas para cada necessidade

Imagine uma escavadora que se transforma numa máquina multifuncional, capaz de enfrentar qualquer desafio com agilidade e precisão. Essa é a promessa das pinças florestais e de recolha de sucata da Cranab.

De Vindeln, no coração da Suécia, a Cranab traz ao mercado uma gama de produtos que combinam robustez e inovação, atendendo às necessidades dos operadores mais exigentes com soluções inteligentes e materiais de alta qualidade. A linha de pinças Cranab compreende três modelos principais: Multi-Grapple, Stone Grapple e Sorting Grapple, cada um projetado para aplicações específicas.

Multi-Grapple

As Multi-Grapples são ideais para elevação e recolha em geral. Fecham firmemente, proporcionando uma alta capacidade de aperto para vegetação e objetos de vários tamanhos. Disponíveis em cinco modelos (MG20, MG30,

MG40, MG60 e MG80), podem ser montadas em escavadoras de 3 a 30 toneladas.

Stone Grapple

Especialmente projetada para elevar e manusear pedras e outros objetos pesados, este tipo de pinça facilita o manuseamento de materiais de diferentes formas e tamanhos com alta precisão, graças às garras que agarram ponta a ponta. Estão disponíveis em dois modelos: o SG40 e o SG60.

Sorting Grapple

Destinada aos trabalhos mais exigentes, esta Garra é adequada para demolições em larga escala, classificação de pedras, reciclagem e gestão de sucata.

O design extra-largo e as garras ligeiramente inclinadas para baixo garantem a máxima precisão. Disponível um modelo: o SoG80.



VANTAGENS DAS PINÇAS CRANAB

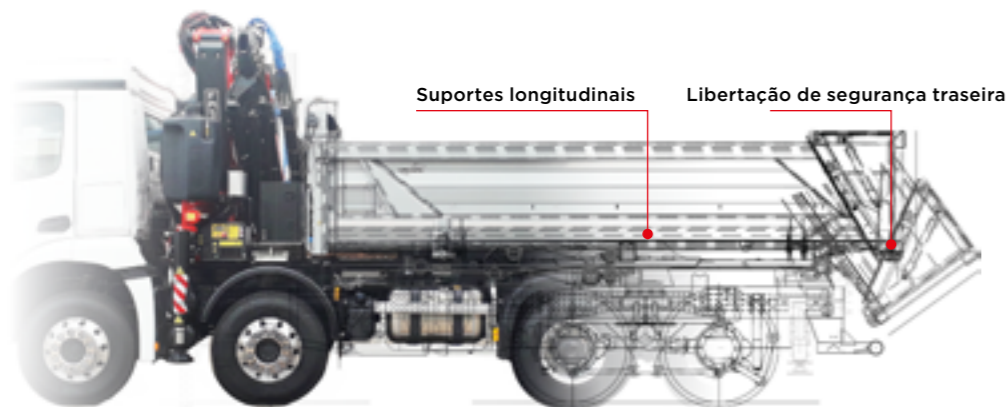


O design cuidadosamente considerado das pinças oferece vários benefícios, incluindo:

- Tirantes duplos para resistência e durabilidade.
- Válvulas de retenção de carga para máxima segurança.
- Cilindros equipados com amortecedor de fim de curso para operação mais suave e maior vida útil da máquina.
- Pinos e casquilhos expansores bem dimensionados, garantindo um design sem folga e menores custos de manutenção.
- Design de aperto otimizado para maior abertura e controle de aperto.
- Barras de desgaste substituíveis nas Stone Grapple e Sorting Grapple

OS NOVOS DESAFIOS DA FOREZ-BENNES

Após ingressar no Grupo Fassi, os novos desafios da Forez-Bennes estão centrados no crescimento. A reestruturação da empresa e a sinergia com a Fassi e a Marrel estão a melhorar a eficiência e a competitividade



Após ingressar no Grupo Fassi há pouco menos de um ano, a Forez-Bennes está a preparar-se para escrever um novo capítulo na sua história, caracterizado pela ambição e crescimento. Pierre-Jean Lafont, CEO da empresa, compartilha o entusiasmo que permeia todos os funcionários: “Ingressar no Grupo Fassi representa uma grande oportunidade para a Forez-Bennes continuar o seu desenvolvimento, beneficiando do apoio e da experiência de um líder do setor. Estamos muito felizes e orgulhosos de fazer parte desta nova família”. Desde a aquisição, mudanças significativas já foram feitas. A Forez-Bennes viu a sua estrutura reorganizada de acordo com a atividade comercial, com o objetivo de otimizar a eficiência operacional. Essa estratégia levou à fusão de certas entidades e à criação de uma nova oficina, a Forez-Bennes Loire.

A integração também envolve o alinhamento das práticas da Forez-Bennes com os padrões do grupo, em particular por meio da implementação de novas ferramentas de relatórios. Pierre-Jean Lafont explica: “Todas essas mudanças são essenciais e exigem um verdadeiro trabalho em equipa e uma nova dinâmica na qual cada membro da Forez-Bennes pode contribuir”. A sinergia operacional entre a Forez-Bennes e as outras empresas do grupo já começou. Algumas atividades anteriormente terceirizadas (como a produção de peças soldadas, corte a laser, etc.) agora serão integradas, promovendo assim o crescimento interno. Um aumento na capacidade de produção também está a ser planeado para melhorar a competitividade e a posição da Forez-Bennes no mercado. “Ainda temos muito a fazer para sermos totalmente integrados no Grupo Fassi e continuar o nosso



desenvolvimento. Já estamos a ver uma colaboração próxima com as equipas da Fassi e da Marrel, o que nos dá grande confiança para o futuro”,

resume Pierre-Jean Lafont. “Graças às sinergias dentro do grupo, estamos agora melhor posicionados para enfrentar os desafios atuais e futuros.”

Harmonização da linha de basculantes de três vias

A Forez-Bennes está a modificar a linha do seu produto histórico, o basculante de três vias, para melhorar a produtividade, mantendo a qualidade e a confiabilidade.

A Forez-Bennes é conhecida pelo seu produto principal, o basculante tradicional de três vias, que tem adaptabilidade ilimitada. Em 2011, a empresa introduziu o basculante de

três vias “Aéroh” para otimizar a carga útil e padronizar o processo de produção. Desde 2022, o Forez-Bennes Design Office lançou um grande projeto de harmonização entre essas duas versões.

O objetivo é combinar as melhores características de ambos os produtos para criar um produto novo, adaptável e otimizado em termos de peso e produtividade, mantendo a

qualidade e a fiabilidade. Um protótipo baseado num modelo de 32 toneladas está atualmente em produção e estará totalmente operacional até o final do ano.



A FASSI ASIA PACIFIC OBTEVE A PRESTIGIOSA CERTIFICAÇÃO DOSH



#FassiAsiaPacific



A Fassi Asia Pacific obteve a sua licença para gruas montadas em camiões do Departamento de Segurança e Saúde Ocupacional (DOSH) da Malásia

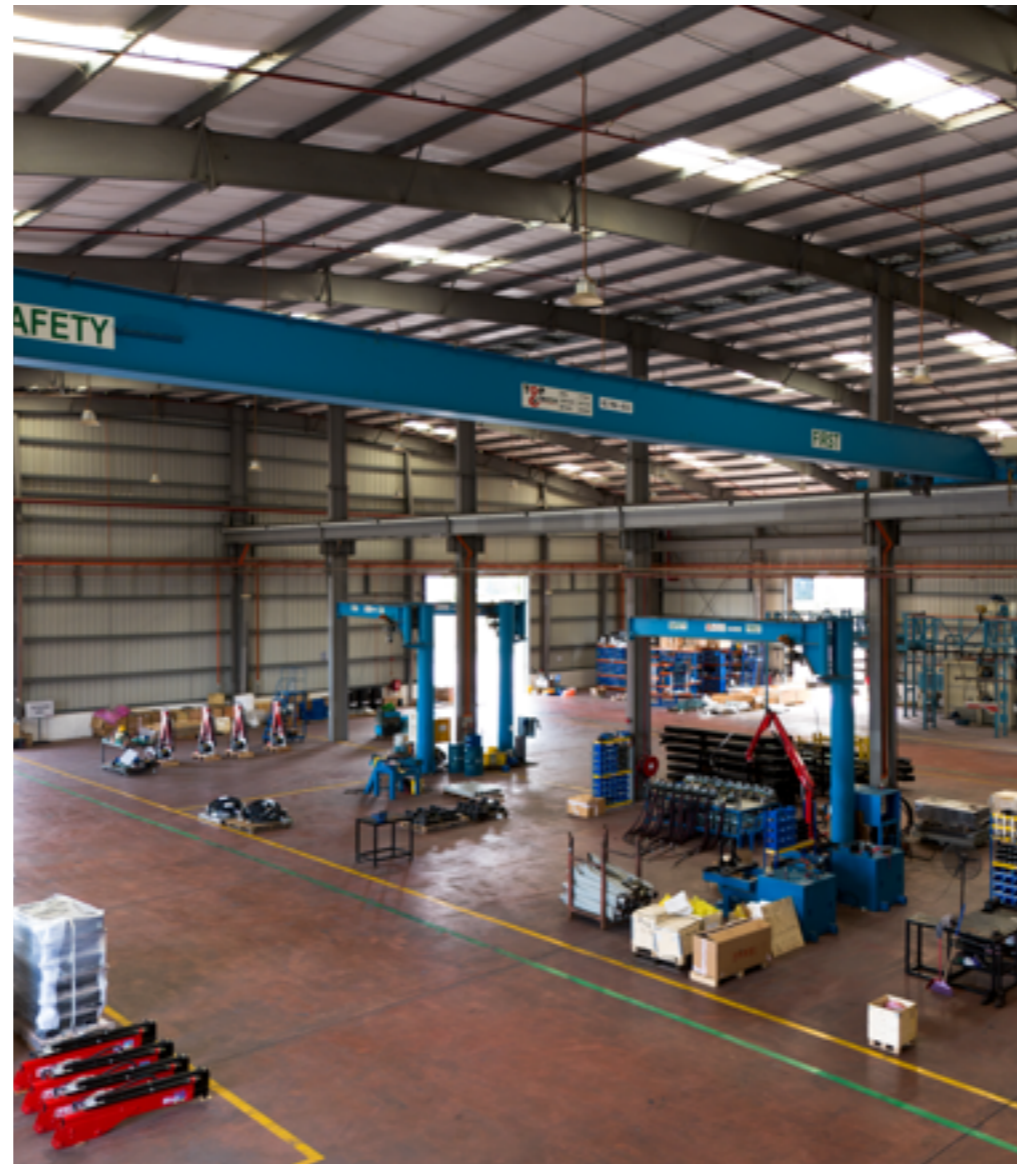
Da esquerda para a direita: Michele Dossi (CEO da Fassi Asia Pacific), Hj Mohd Hatta Bin Zakaria (Diretor Geral da DOSH)



Em Nilai, uma das áreas com crescimento mais rápido da Malásia, a uma curta distância da capital Kaula Lumpur, encontramos a Fassi Asia Pacific. Fundada em 2013, a filial malaia do Fassi Group obteve recentemente a prestigiosa licença para a construção de guas montadas em camiões do Departamento de Segurança e Saúde Ocupacional (DOSH) da Malásia. Este importante reconhecimento permitirá à Fassi fortalecer ainda mais a sua presença no mercado local, oferecendo produtos que respondem aos mais altos padrões de qualidade e segurança.

“Ser o primeiro fabricante de guas montadas em camiões na Malásia a receber a certificação DOSH é uma conquista realmente significativa”, disse Michele Dossi, CEO da Fassi Asia Pacific, durante a cerimónia oficial de atribuição.

“Este reconhecimento permitir-nos-á oferecer as nossas guas diretamente a utilizadores com potencial no mercado doméstico.” A cerimónia contou com a presença de importantes autoridades da DOSH, incluindo o Diretor Geral Ir. Hj Mohd Hatta Bin Zakaria, que apresentou oficialmente a licença à Fassi Asia Pacific. Desde a sua fundação em 2013, a Fassi Asia Pacific tornou-se uma empresa agora na vanguarda do design, pesquisa, desenvolvimento e fabricação de guas. A empresa colabora com 12 fornecedores locais, promovendo um modelo de negócios baseado na colaboração e na transferência de tecnologia. “As nossas guas de lança fixa são únicas e são fabricadas e exportadas para todo o mundo, especialmente para a Austrália, Arábia Saudita e Emirados Árabes Unidos, onde esses tipos de guas são particularmente procurados.”



A escolha de investir na Malásia foi estratégica, a fim de se beneficiar das suas muitas vantagens logísticas, posicionando o país como um centro operacional crucial para o Sudeste Asiático e o Oriente Médio. A localização central vantajosa da Malásia, combinada com acordos de livre comércio, oferece benefícios significativos para as operações da Fassi Asia Pacific. “A Malásia não impõe taxas alfandegárias. Também escolhemos a Malásia por esse motivo”, explicou Dossi. “Além disso, a proximidade geográfica do país com outros mercados importantes ajuda a reduzir os tempos de entrega e os custos.” Agora, graças à licença DOSH recém-obtida, a Fassi Asia Pacific também poderá vender as suas guas na Malásia. “Estamos a projetar guas para o setor agrícola e para outras aplicações especializadas”, continuou Dossi, destacando a importância de formar pessoal local e trocar conhecimento. “Os procedimentos de produção são definidos por nós, mas a troca de informações com fornecedores locais é essencial para obter excelentes resultados.” A Fassi Asia Pacific continua a inovar e a expandir a sua influência no cenário da tecnologia de guas, prometendo um futuro de crescimento, eficiência e segurança. Com a nova certificação DOSH, a empresa está bem posicionada para contribuir para o desenvolvimento económico e a segurança do setor da construção e industrial na Malásia, fortalecendo a sua reputação como uma marca internacional de excelência. “Estamos a esforçar-nos muito na distribuição internacional das nossas guas de lança fixa. O modelo XR é nosso modelo principal em todos os mercados internacionais, incluindo Arábia Saudita, Austrália, Vietnã e EUA”, concluiu Dossi.

Fassi Asia Pacific



Localizada em uma área de 10.000 metros quadrados, a Fassi Asia Pacific é um centro de última geração que cobre todo o processo de produção de guas, do design à produção, passando pela pesquisa e desenvolvimento. Ao operar com uma visão global graças à sua conexão com o Fassi Group, a Fassi Asia Pacific está profundamente enraizada na comunidade local de Nilai. A localização estratégica na Malásia, com as suas vantagens logísticas e acordos de livre comércio, torna a empresa um centro ideal para operações no Sudeste Asiático.



- Estabelecida em 2013
- Localizada numa área de 10.000 metros quadrados
- Centro de última geração que abrange todo o processo de produção de guas: design, produção, pesquisa e desenvolvimento
- Produto: guas de lança fixa extensíveis horizontais e verticais
- Uma equipa de 20 pessoas, com 12 fornecedores especializados

A PRIMEIRA F1250R-HXP TECHNO CHEGA À FINLÂNDIA

As empresas Grutech, Raskaspari e Nappa Machine uniram forças na Finlândia para criar uma configuração única que tem tudo a ver com robustez, tecnologia avançada e design refinado: a primeira F1250R-HXP TECHNO a ser montada num Volvo FH 540

A Finlândia marca um marco importante no setor de elevação com a chegada da primeira grua Fassi F1250R-HXP TECHNO. Esta conquista é o resultado de uma sinergia perfeita entre três gigantes do setor: a Fassi por meio de seu revendedor Grutech, a Volvo com seu revendedor Raskaspari e Nappa Machine Oy. A configuração inovadora combina robustez, tecnologia avançada e design meticuloso, demonstrando como a colaboração pode levar a resultados extraordinários.

A Grutech, importador Fassi para a Finlândia, apresenta a grua Fassi F1250R-HXP, um modelo de ponta no setor das gruas. Christoffer Weber da Grutech destaca a importância da tecnologia a bordo: “A série Fassi TECHNO é líder do setor em termos de recursos técnicos avançados. Os novos sistemas de controlo aumentam a eficiência e a segurança operacional. O sistema IOC da Fassi, com diagnóstico em tempo real e monitorização on-line, garante ajustes ideais e resolução de problemas remotamente.”



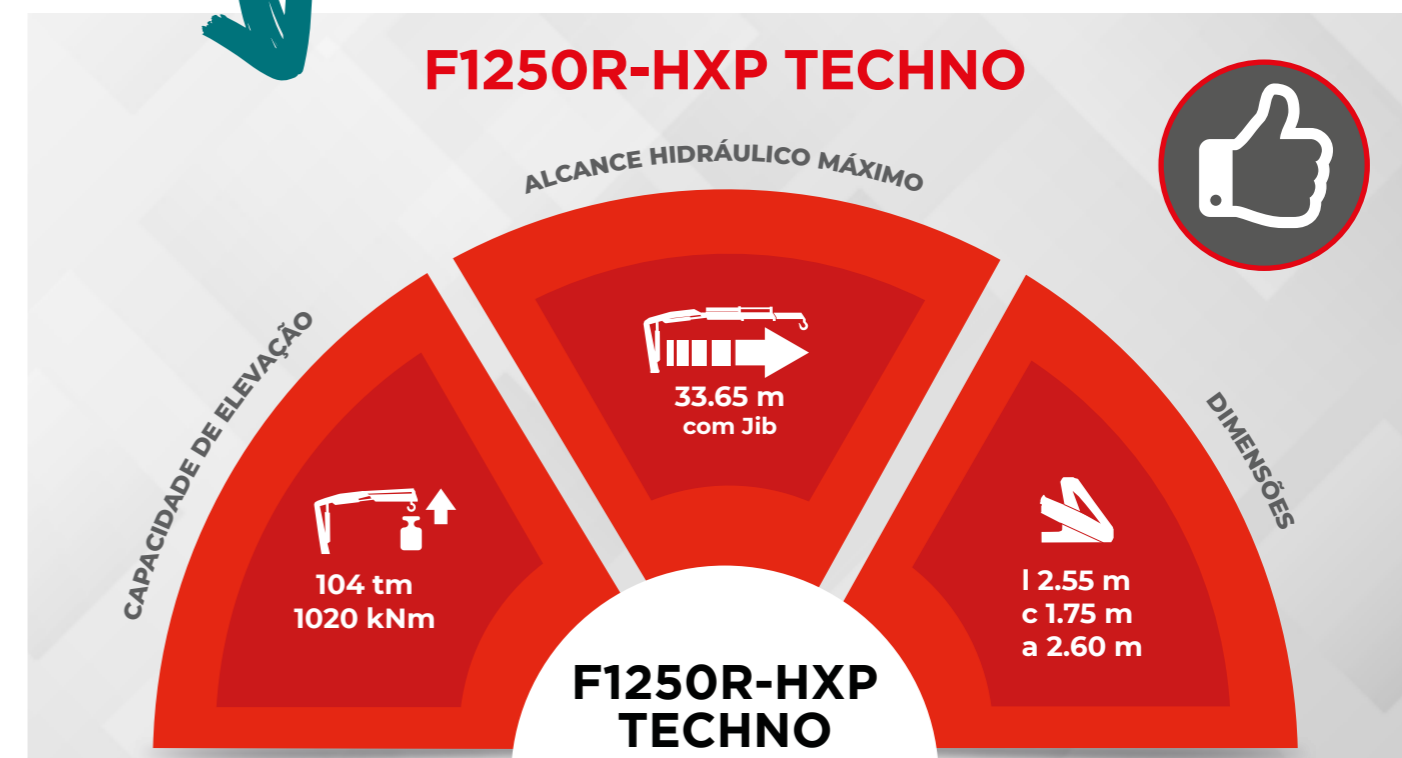
A Fassi F1250R-HXP, com as suas nove lanças, é a primeira deste tipo na Finlândia. Weber acrescentou: “A grua de nove extensões tem um alcance horizontal de mais de 21 metros. Tem uma excelente relação potência-peso e inclui recursos avançados, como o controlo de estabilidade FSC TECHNO.”

O veículo de suporte perfeito: Volvo FH 540

O veículo no qual a grua foi montada é um Volvo FH 540, fornecido pela Raskaspari, a concessionária Volvo para a Finlândia. Ahti Pakkanen da Raskaspari explicou: “O Volvo FH 540 é o chassi ideal para uma grua pesada. Com um motor de 12,8 litros, 540 cavalos de potência e um chassi duplo de comprimento total, este veículo oferece uma excelente combinação de trabalho para o motorista e o operador da grua.” A robustez do Volvo FH 540, combinada com sua capacidade de suportar uma grua grande, torna este veículo perfeito para aplicações exigentes na indústria da elevação.

Uma configuração meticulosamente detalhada pela Nappa Machine Oy.

A configuração da grua foi realizada pela Nappa Machine, uma empresa especializada na instalação, manutenção e reparação de equipamentos de elevação. Janne Korpivaara da Nappa Machine Oy comentou: “Compartilhamos a mesma visão que a Grutech, onde a funcionalidade e a fiabilidade do produto são essenciais. Concluimos todo o projeto em aproximadamente dez semanas, prestando atenção a cada detalhe para otimizar o uso do espaço e garantir uma qualidade precisa.”



A GRUA FOI MONTADA PELA NAPPA MACHINE, UMA EMPRESA ESPECIALIZADA NA INSTALAÇÃO DE EQUIPAMENTOS DE ELEVAÇÃO



FASSI GROUP



09 | setembro 2024

 fassigroup.com

LIFTING TOMORROW

International Information Magazine of the FASSI GROUP

**EM
BREVE
F2350RL
TECHNO**

FASSI