

LIFTING

TOMORROW

International Information Magazine of the **FASSI GROUP**

Olhar para o futuro

Novidade na linha TECHNO

A nova F1250R-HXP chega ao mercado integrando o melhor das inovações da gama TECHNO e usufruindo de nove extensões telescópicas.

Mundialmente

20 anos da Gif Modul na Hungria, duas F660RA para servir veículos elétricos no Reino Unido e uma F1450R-HXP TECHNO em ação no norte da Itália.

Futuro Elétrico

Entrevista com Emilio Bertazzi, Diretor de Vendas da Fassi, sobre a reação do mercado às oportunidades e soluções elétricas que estão hoje disponíveis no setor da elevação.





As gruas Fassi operam em todo o mundo em novos e diversos setores e locais. Histórias que se expressam por meio de imagens enviadas por revendedores e clientes espalhados pelos cinco continentes e publicadas ao longo dos últimos meses no Instagram. Nesta seção, escolhemos e partilhamos as publicações, com as cinco “hashtags” com mais “likes” no período de Poderia a Setembro de 2023.



#fassicrane
Jenal Ad Transporte
168 likes



#fassicranes
Fassi Official
300 likes



#fassigroup
Fassi Emilia
57 likes



#fassigr
Arsis Ltd
145 likes



#fassifriday
Fassi UK
53 likes



A regra “T”

A distância em voo corvo entre Champdieu (França) e Nilai (Malásia) é de 10.215 quilómetros. Na cidade francesa a oeste de Lyon está localizada a sede da Forez Bennes, empresa especializada em camiões basculantes e equipamentos, que recentemente passou a fazer parte do Grupo Fassi. Do outro lado do mundo, perto de Kuala Lumpur, encontra-se a unidade de produção da Fassi que se concentra principalmente na produção da gama de gruas XR. São duas identidades, duas perspetivas que aparentemente contam histórias extremamente diferentes e distantes, mas que, na realidade, explicam muito sobre a visão global do nosso grupo.

Esta é a consciência que advém de ter uma alma internacional, capaz de abordar mais de 60 mercados no mundo com uma organização global. Isto alia-se à determinação em desenvolver uma abordagem vertical e poder estar presente com soluções específicas e - sobretudo - completas para satisfazer de forma integral as necessidades particulares de cada mercado. É por isso que França e Malásia, embora distantes, são dois exemplos que representam uma mesma filosofia. A seleção de produtos da Forez Bennes no sector da elevação é enriquecida pela abordagem às necessidades de um mercado que pode agora encontrar as mais amplas soluções no Grupo Fassi: desde gruas articuladas a elevadores de gancho, de carroçarias a camiões basculantes.

As gruas monobraço são fabricados na Malásia e adaptam-se perfeitamente às aplicações específicas dessa área, oferecendo produção, distribuição e suporte em contato próximo com o mercado. Para o Grupo Fassi, podemos representar um modelo de desenvolvimento em “T” onde a linha superior expressa uma visão e organização horizontal que abrange todas as áreas e a linha inferior que se desenvolve verticalmente, aprofundando-se no que diz respeito a contextos, situações, necessidades específicas.

Mas além das ações, os pensamentos vivem e os valores vivem além dos pensamentos. Porque, talvez, não basta falar de estratégia, de visão, é preciso dar um passo em frente, aliás mais uma vez em profundidade, para adquirir maior consciência. A certeza de que por trás de cada escolha existe a vontade de estar presente onde o cliente precisa, com espírito de serviço, com a crença de que não somos apenas um fabricante, mas um parceiro pronto para partilhar um caminho de crescimento e valor. Para viajar-mos juntos



Primeiro plano

TECHNO

P. 06

A gama TECHNO cresce com a nova F1250R-HXP

Desempenhos de elevação extraordinários são combinados com nove extensões telescópicas, definindo um novo padrão na evolução das gruas hidráulicas Fassi.



P. 10

Qualidade e segurança ao serviço do futuro

Desde o inovador Laboratório de Qualidade, às certificações internacionais, ao envolvimento ativo dos operadores, o compromisso da Fassi em garantir padrões de alta qualidade.



P. 20

Tele-operação que revoluciona a operação e o controle de gruas

A Fassi apresenta o projeto inovador de desenvolvimento tecnológico que permite controlar o movimento e as operações de uma grua a centenas de quilómetros de distância.



P. 24

As notícias da Marrel e Cranab

A excelência das garras Cranab para silvicultura, construção e indústria e a nova gama Low Profile da Marrel.

LIFTING
TOMORROW

08 | Fevereiro 2024

- p.06 A nova F1250R-HXP TECHNO
- p.10 Fassi Qualidade ao serviço do futuro
- p.16 Elétrico: Como o mercado está a responder, entrevista com Emilio Bertazzi
- p.20 Fassi testa teleoperação que revoluciona a operação e controlo de gruas
- p.24 Garras Cranab: versatilidade e qualidade para silvicultura, construção e indústria
- p.28 O compromisso da Marrel a nível global e a nova gama Low Profile
- p.32 O Grupo Fassi adquire o Grupo Forez-Bennes
- p.34 Os primeiros 20 anos da GIF Modul com a Fassi
- p.38 A-Field Transport avança em direção à sustentabilidade com duas novas gruas Fassi
- p.42 Segurança intransigente: Danphix escolhe a F1450R-HXP TECHNO
- p.46 Fassi patrocinadora do WES, a Taça do Mundo E-MTB

FASSI



CONTEÚDO

LIFTING TOMORROW
n.08/2024

Publicação legalmente registada
no Tribunal de Bergamo
nº 20/2011 a 30/08/2011

Uma publicação FASSI GRU
via Roma, 110 - 24021 Albino (BG) Italy
tel +39.035.776400
fax +39.035.755020
www.fassi.com

Publicado por:
Cobalto Srl
via Taramelli, 2
24121 Bergamo
Italy

Director administrativo:
Silvio Chiapusso

Editor-chefe:
Mauro Milesi

Impresso por:
Modulimpianti Snc, via G. Leopardi 1/3
24042 Capriate S. Gervasio (BG) Italy

Design gráfico e layout:
Cobalto Srl

A GAMA TECHNO CRESCCE COM A NOVA F1250R-HXP



#FassiTechno



A nova grua integra o melhor das inovações da linha TECHNO, desde o controle digital até a interface de exibição de última geração, até o design decagonal da lança secundária e das lanças extensivas

Numa concentração de tecnologia e inovação, a F1250R-HXP TECHNO representa o auge da nova gama TECHNO.

Este modelo incorpora todas as principais inovações, desde soluções avançadas de controle digital até a interface de exibição de última geração, desde o controle de estabilidade até o design decagonal da lança secundária e das lanças extensivas, bem como o inovador sistema de controle de elevação dinâmico.

No entanto, o que distingue ainda mais esta grua é a possibilidade de utilização de nove extensões telescópicas.

Constantemente atenta em antecipar as necessidades dos clientes e em deixar a sua marca na história da indústria da elevação com soluções revolucionárias, a Fassi Gru confirmou o seu compromisso em expandir a sua gama de guas articuladas. **O modelo F1250R-HXP TECHNO, com as suas soluções inovadoras, personifica a evolução e o progresso no mundo das guas articuladas, garantindo desempenho superior e eficácia incomparável.**

GRUPO DE EXTENSÃO RECENTEMENTE PROJETADO E VERSÃO COM NOVE EXTENSÕES TELESCÓPICAS

O desenho do grupo de extensão foi completamente atualizado, contribuindo significativamente para o desempenho do desenvolvimento vertical. Além disso, a versão com nove extensões telescópicas representa uma inovação nunca antes vista no sector das gruas Fassi, facilitando um alcance excepcional de até 40 metros na vertical e 35 metros na horizontal com a adição da lança hidráulica L616. Com a grua dobrada na posição de repouso, o desenho geométrico dos braços para encaixe sob o piso do caminhão não limita a utilização de espaços personalizáveis, para compartimentos de armazenamento, tanques ou outros usos. Este é um avanço significativo na extensibilidade que abre novas possibilidades e desafios ao levantar cargas pesadas.

A UNIDADE DE CONTROLE FX990

A unidade de controle FX990 é uma das características marcantes desta grua TECHNO. Graças às três linhas CAN-bus dedicadas, a unidade gere de forma otimizada os sensores, controles e conexão ao veículo, fazendo uso considerável dos recursos disponíveis. Mas as inovações não param por aí: duas linhas Ethernet expandem ainda mais a conectividade e o poder de processamento, dando à Fassi um papel pioneiro no sector. Isto permite novas soluções, como a conexão ao display touchscreen colorido FX991 de 7" e à unidade gateway com multiconectividade para a função IoC (Internet de Gruas) e outras inovações futuras.

FSC-TECHNO E SOFTTEND: INOVAÇÃO PARA ESTABILIDADE E SEGURANÇA

A estabilidade é um dos elementos-chave da nova F1250R-HXP TECHNO. O sistema de controle de estabilidade FSC-TECHNO, derivado da combinação do desempenho dos sistemas FSC-H e FSC-SII, garante um controle preciso e confiável. Além disso, graças à monitorização



Além destas inovações chave, a grua F1250R-HXP TECHNO oferece uma série de outras características, incluindo o sistema de polias dobráveis combinado com a utilização de um guincho, a possibilidade de combinar diferentes lanças Fassi e uma excelente relação peso/potência. A utilização de aços de ultra-alta resistência (UHSS) combinada com a secção decagonal específica (característica que não é novidade para a Fassi, que já a utilizava há alguns anos em gruas para o mercado norte-americano) garantem um excelente desempenho mecânico.


geométrica de todos os pontos de articulação da grua (lança principal, lança secundária e lanças de extensão), o fim de curso mecânico do cilindro de movimentação da própria articulação é gerido de forma "suave" através da desaceleração progressiva nos últimos milímetros de percurso. Ao gerir o movimento, esta função (denominada SoftTend) permitirá aumentar a velocidade, cancelando simultaneamente o perigoso desencadeamento de oscilações de carga causadas pelo impacto do fim de curso mecânico. Será também possível criar áreas de trabalho compartimentadas, aumentando assim a segurança e dispensando o operador da necessidade de monitorizar essas áreas para possíveis interferências, permitindo-lhe prestar mais atenção ao movimento da carga. Estas inovações não só melhoram a segurança, mas também aumentam a eficiência do trabalho e reduzem o risco de danos à carga ou obstruções adjacentes à área de trabalho.

Equipamento eletrónico/hidráulico:

- Limitador de movimento eletrónico FX990
- Distribuidor proporcional digital D900
- Unidade de controle remoto via rádio V7S
- Controle de dinâmico IMC e ADC
- Divisão de fluxo hidráulico
- Sistema XF

Características:

- Versão com 9 extensões telescópicas disponíveis
- versão dinâmica (.2) com bielas
- Dispositivo XP automático
- Sistema ProLink
- Rotação contínua de 360°

Fassi F1250R-HXP TECHNO 

ALCANCE HIDRÁULICO MÁXIMO

CAPACIDADE DE ELEVAÇÃO

DIMENSÕES

104 tm
1020 kNm

33.65 m
com Jib

12.54 m
c 1.88 m
a 2.63 m *

F1250R-HXP TECHNO

* Versão com 9 extensões telescópicas

QUALIDADE E SEGURANÇA AO SERVIÇO DO FUTURO



A Fassi está empenhada em garantir elevados padrões de qualidade, refletindo esta missão em todos os aspetos do negócio. Do inovador Laboratório de Qualidade, às certificações internacionais, ao envolvimento ativo dos operadores



Código de Ética



A Fassi também reconhece a importância de um Código de Ética e de responsabilidade social corporativa, integrando-os na estratégia corporativa. O Departamento de Qualidade coordena estes elementos distintivos, promovendo uma sensibilização generalizada entre os funcionários e na sociedade em que a Fassi opera. AQUI ESTÁ O FYOUTURE confirma-se assim não só como consciência do presente, mas como

um olhar para o futuro, consciente de que a qualidade é algo que influencia significativamente não só os produtos, mas também a vida de quem os cria e o ambiente em que irão surgir para operar. Garantir a qualidade não se limita a certificar um resultado, mas significa traçar diretrizes para garantir que realizamos sempre bem cada ação do nosso trabalho e sempre com o melhor de nossa capacidade.

A definição de Qualidade, hoje universalmente aceite, é a da Sociedade Americana de Controle de Qualidade (ASQC) que afirma: “Qualidade é o conjunto de aspetos e características de um produto, processo ou serviço, dos quais dependem as suas capacidades para satisfazer completamente um dada necessidade: características físicas, aparência, durabilidade, usabilidade, fiabilidade, facilidade de manutenção, suporte logístico, facilidade de reparação, praticidade”. A qualidade sempre desempenhou um papel de primordial importância na identidade da Fassi, estendendo-se não só aos seus produtos, processos ou serviços, mas também à vida de quem os concebe e ao ambiente em que opera. Garantir elevados padrões de qualidade vai além da mera certificação de um resultado; significa traçar diretrizes para garantir a excelência em todas as ações, sempre e em todos os contextos. Desta forma, a qualidade torna-se um elemento integrante de todos os aspetos da vida da empresa. Ao longo dos anos, a abordagem a este conceito amadureceu, passando das fases de controlo, garantia e gestão da qualidade para uma lógica integrada de sistema de

qualidade, enraizada na filosofia da empresa. Um dos pilares é o Plano de Qualidade, um documento estruturado e detalhado que organiza todos os aspetos dos processos da empresa. Dele surgem as Instruções Operacionais, que descrevem os processos e padrões de qualidade a serem respeitados tanto internamente na organização Fassi como externamente a todos os fornecedores e partes interessadas envolvidas nos processos de produção e organizacionais. O Departamento de Qualidade, coração do sistema, opera num ambiente moderno e bem equipado de recursos e equipamentos constantemente atualizados e de última geração. O controle de qualidade estende-se desde a gestão de matérias-primas e produtos semiacabados, com rigorosos controlos de entrada, até todas as atividades da empresa.

As gruas Fassi adaptam-se a uma vasta gama de ambientes e condições climáticas, o que exige a capacidade de simular com precisão todos os cenários futuros possíveis. O Laboratório de



Qualidade do Grupo Fassi desempenha um papel fundamental neste contexto, recriando condições controladas no laboratório, como a erosão salina, o impacto da luz solar e a exposição a temperaturas extremas. Além disso, muitos outros testes são realizados.

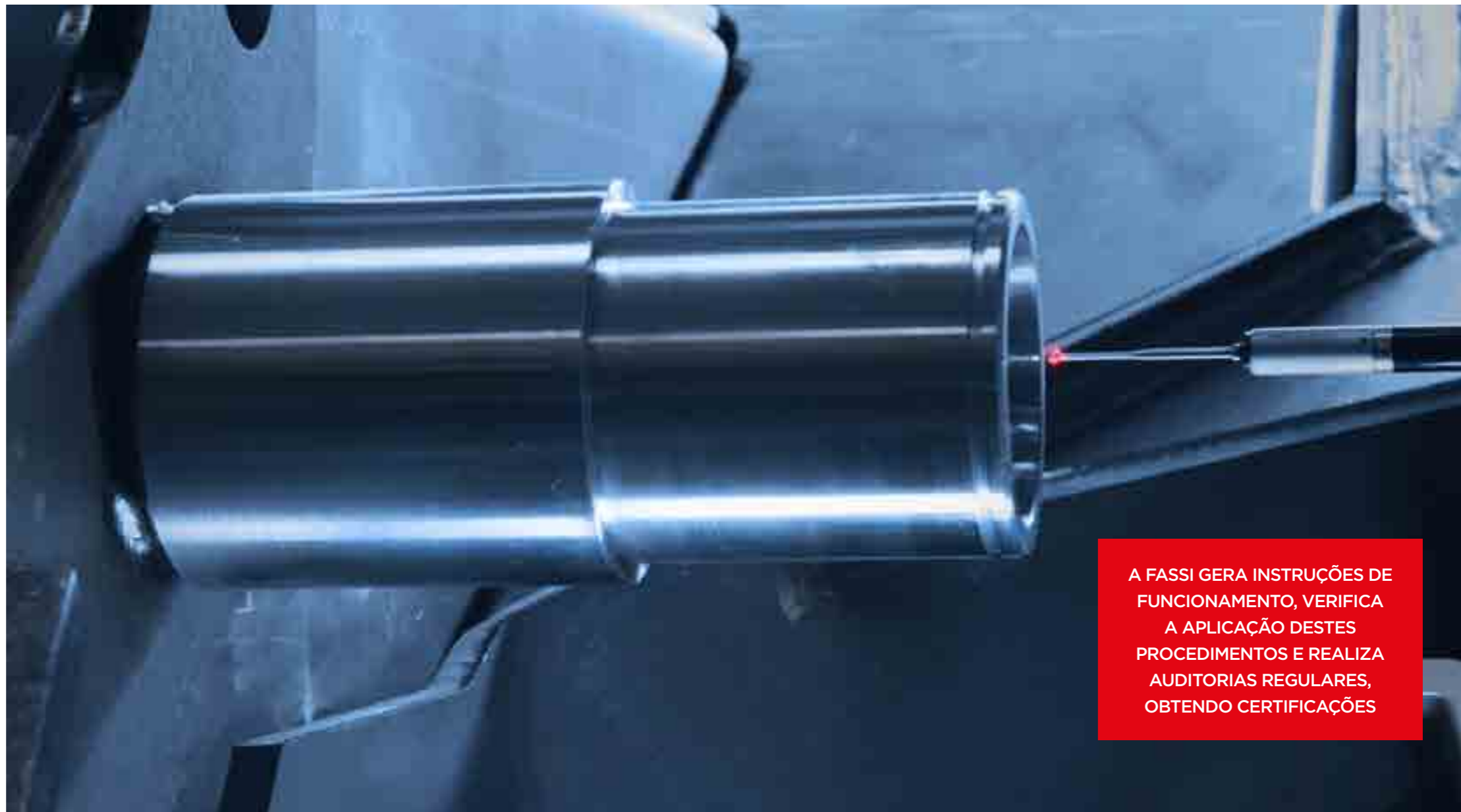
Os dados e amostras recolhidos são cuidadosamente analisados pela equipa de designers, contribuindo significativamente para a melhoria constante das soluções e tecnologias aplicadas aos produtos Fassi. Dentro do laboratório do Departamento de Controlo de Qualidade, existe uma vasta gama de equipamentos e instrumentos concebidos para medir, detetar, testar e analisar as características de cada componente e material individual que constitui as gruas Fassi. Estes instrumentos são constantemente atualizados e mantidos ao mais alto nível de eficiência, garantindo elevados padrões de qualidade e consolidando a posição da Fassi entre os líderes mundiais no sector das gruas montadas em camiões.

APROVAÇÃO DOS PROCESSOS

A qualidade não diz respeito apenas a produtos e materiais, mas também a processos. **A Fassi gera Instruções Operacionais, monitoriza a aplicação destes procedimentos e realiza auditorias regulares, obtendo certificações como UNI EN ISO 9001 e UNI EN ISO 14001. O novo slogan “HERE’S FYOUTURE”, simbolizando uma nova perspectiva Fassi, também se reflete nas operações do Gabinete de Qualidade.** A consciência intrínseca da Fassi relativamente à importância do fator humano no ambiente de produção reflete-se num cuidadoso programa de certificação para operadores de soldadura. Estes profissionais, respeitando procedimentos e normas rigorosas, obtêm anualmente um certificado de competências que atesta o seu nível e capacidade para garantir um trabalho da mais elevada qualidade. Este programa envolve não só operadores internos, mas também externos que colaboram diretamente com a empresa. A Fassi mantém uma comunicação direta e constante com o mercado, analisando feedback e relatórios de problemas de operadores espalhados por todos os cantos do planeta. Esta abordagem permite o desenvolvimento de soluções inovadoras em termos de processos e materiais, garantindo o cumprimento dos elevados padrões de qualidade que a Fassi se impõe. Ciclos de processamento, uso indevido de máquinas, manutenção e manipulação inadequada de sensores ou limitadores podem causar quebras ou mau funcionamento. Cada um destes eventos é sujeito a uma análise cuidadosa, com o objetivo de aumentar ainda mais os padrões Fassi, para minimizar qualquer possível inconveniente. A nossa estreita colaboração com retalhistas e instaladores espalhados por todo o mundo constitui um canal essencial para a recolha de dados e disseminação de conhecimento e instruções detalhadas sobre como gerir corretamente as gruas Fassi.

SEGURANÇA E MEIO AMBIENTE

A Direção da Qualidade também se ocupa da segurança e do ambiente, reconhecendo a profunda ligação entre estes aspetos. A segurança



A FASSI GERA INSTRUÇÕES DE FUNCIONAMENTO, VERIFICA A APLICAÇÃO DESTES PROCEDIMENTOS E REALIZA AUDITORIAS REGULARES, OBTENDO CERTIFICAÇÕES

é uma prioridade em todos os departamentos e fases de produção, exigindo formação contínua e uma gestão cuidadosa dos riscos. Cumprir os regulamentos e divulgar procedimentos precisos é essencial, envolvendo ativamente os operadores internos e externos. A sensibilidade da Fassi em relação ao ambiente traduz-se em ações concretas que respeitam as recomendações modernas para a proteção ambiental. O Departamento de Qualidade controla as emissões para a atmosfera, o correto destino dos resíduos, a eficiência energética e tudo o que é útil para garantir o cumprimento dos parâmetros ambientais estabelecidos em acordos internacionais.

O caminho de excelência da Fassi rumo à qualidade



ELÉTRICO: COMO O MERCADO ESTÁ A RESPONDER



Emilio Bertazzi
Diretor de Vendas
da Fassi



Uma primeira avaliação das respostas que os vários mercados têm dado ao tema da eletrificação. Das oportunidades às limitações, existem algumas perspectivas muito diferentes

Qual é a reação do mercado às oportunidades e soluções elétricas que estão hoje disponíveis no setor da elevação? A resposta a esta pergunta tem vários ângulos. Esta é a análise do Diretor de Vendas da Fassi, Emilio Bertazzi, à luz das diferentes reações registadas nos vários mercados internacionais em que o Grupo Fassi opera. Hoje o tema da sustentabilidade, especialmente no contexto do “movimento” e da “elevação”, é combinado com o tema da eletricidade. A Fassi já consolidou propostas específicas para o mercado nesta frente.

É possível hoje fazer uma avaliação inicial de como o mercado reagiu?

O nosso posicionamento no contexto de uma abordagem mais sustentável e amiga do ambiente foi consolidado e permite-nos abraçar um vasto leque de oportunidades - desde a configuração Full Electric (um veículo + grua foram apresentados no ano passado na Bauma) ao sistema HST, até a solução Plug-in. É claro que as reações do mercado a estas perspetivas são diferentes dependendo da localização. No Norte da Europa o impulso para a eletricidade tem sofrido uma maior aceleração, particularmente em ambientes urbanos, onde existe uma sensibilidade crescente que tem tido repercussões práticas na política de redução de emissões, não só de poluentes, mas também de ruído. As limitações e os desincentivos aos sistemas endotérmicos impulsionam a abordagem à eletricidade, que também beneficia de deduções financiadas e de tributação preferencial para este tipo de escolha de compra.

Será este contexto mais favorável um gatilho para uma abordagem diferente por parte do cliente?

Certamente. Estamos perante um verdadeiro ecossistema de fatores e valores, que permite o desenvolvimento de uma mentalidade diferente por parte do cliente, que se vê a



optar entre uma solução tradicional e uma elétrica. A possibilidade de obter um conjunto de vantagens e de usufruir de um quadro regulamentar favorável permite aos empresários e empreendedores usufruir de uma maior liberdade de atuação, para considerar todo um conjunto de oportunidades que favorecem este tipo de investimento. Sem falar que há situações, como nas empresas públicas, em que a utilização da energia elétrica se torna progressivamente uma escolha obrigatória.

Falámos do Norte da Europa, mas como está a reagir o mercado italiano e, de forma mais geral, o do Sul da Europa?

Deste ponto de vista, a situação muda significativamente. Infelizmente, o mercado aqui ainda não está pronto. As condições não são tão favoráveis e as reflexões que são apresentadas

têm um sabor diferente. Basta pensar nas questões da fiscalidade e da amortização de investimentos, em cujas dobras ainda existem vários nós por resolver. É portanto de esperar que haja maior resistência a uma escolha orientada para a eletricidade.

Existem oportunidades de crescimento nestes mercados a curto prazo?

Eu penso que sim. Porque, apesar de todos os atritos, também existem líderes empresariais que fazem escolhas, que têm uma visão e valores orientados para uma sustentabilidade intransigente. Obviamente, estou a falar de escolhas que também se baseiam em elementos extremamente concretos. Por exemplo, as vantagens competitivas de poder operar em áreas de trabalho interiores com zero emissões, de abordar clientes públicos com maior valor e de

desenvolver iniciativas de marketing específicas promovendo a escolha elétrica. E não esqueçamos um aspeto que é tudo menos desprezível: com ou sem vantagens fiscais, não se pode deixar de ficar de olho no notável crescimento do custo dos combustíveis.

“O NOSSO POSICIONAMENTO NO CONTEXTO DE UMA ABORDAGEM MAIS SUSTENTÁVEL E AMIGA DO AMBIENTE FOI CONSOLIDADO E PERMITE-NOS ABRAÇAR UM VASTO LEQUE DE OPORTUNIDADES”



A FASSI TESTOU TELE-OPERAÇÃO QUE REVOLUCIONA A OPERAÇÃO E CONTROLO DE GRUAS

Graças ao inovador projeto de desenvolvimento tecnológico promovido pela Fassi nos laboratórios JOiINT Lab, o controlo do movimento e das operações das gruas a centenas de quilómetros de distância tornar-se-á em breve uma realidade

A Fassi está a ultrapassar os limites da inovação, graças ao projeto de investigação para o desenvolvimento de um acionamento de grua baseado em automação com controlo deslocalizado. Esta tecnologia revolucionária, apresentada durante a última edição da Bauma 2023, foi desenvolvida por investigadores e cientistas da Fassi do JOiINT Lab, o laboratório robótico instalado no parque tecnológico Kilometro Rosso, do qual a Fassi é uma empresa campeã, ou seja, não só contribui financeiramente para o JOiINT LAB, mas participa ativamente com sua equipa no desenvolvimento técnico.

A proposta inovadora baseia-se

num sofisticado quadro de teleoperação e controlo que tornou possível, por exemplo, controlar em tempo real uma grua Fassi localizada em Bérgamo a partir do Smart Lab do Consórcio Intellimech em Munique, cobrindo uma distância de mais de 300 km, enquanto o corvo voa. Esta tecnologia não só revoluciona a forma como são realizadas as operações de elevação e movimentação de objetos, mas também abre novos horizontes no setor. A imersão visual garantida pelos visualizadores e a reatividade imediata dos joysticks permitem que os operadores controlem a grua como se estivessem fisicamente presentes

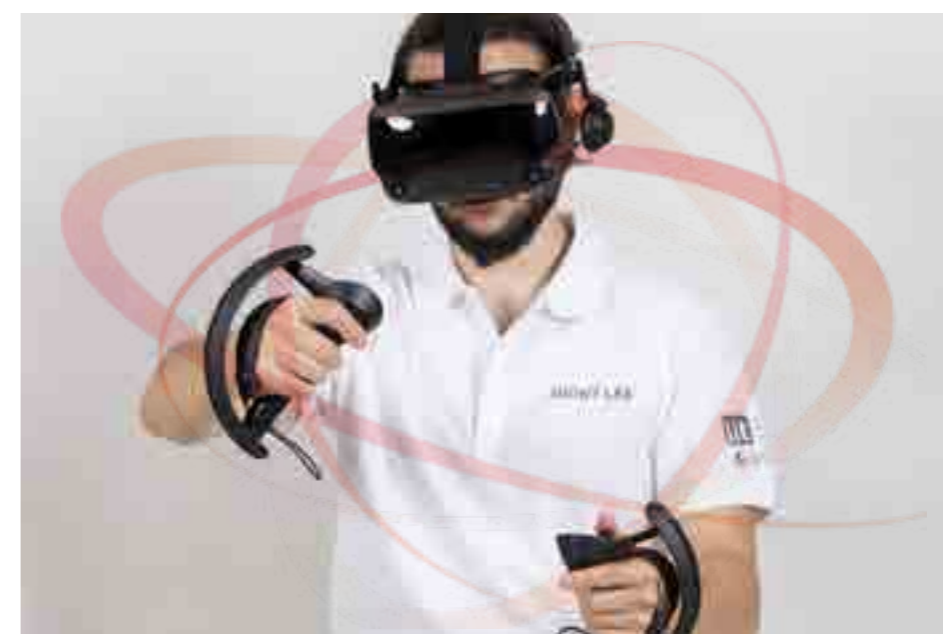
É UMA LIGAÇÃO SINÉRGICA ENTRE TECNOLOGIAS AVANÇADAS, HARDWARE E ALGORITMOS, COM O OBJETIVO DE MELHORAR A EFICIÊNCIA E SEGURANÇA



INOVAÇÃO

no local. As possibilidades oferecidas por este sistema são amplas e variadas. É uma ligação sinérgica entre tecnologias avançadas, hardware e algoritmos, com o objetivo de melhorar a eficiência, a segurança e o impacto ambiental no contexto da movimentação de guias. Embora o projeto ainda esteja em fase de desenvolvimento, a Fassi estima que esta tecnologia

inovadora poderá tornar-se realidade nos próximos meses. É um projeto que promete transformar radicalmente a forma como interagimos com as guias, permitindo um controlo remoto preciso e fiável e conduzindo a uma maior automatização no futuro dos estaleiros de construção, especialmente em locais de difícil acesso ou em condições perigosas.



Rossano Ceresoli
Diretor de I&D da Fassi

“A Fassi Gru colocou especial ênfase na interligação de tecnologias, graças à colaboração com o JOiINT Lab. Este laboratório de investigação aposta na excelência em diversos setores, incluindo a robótica avançada, procurando aplicar o progresso tecnológico no mundo das guias. A inovação surge da in-

tegração sinérgica de tecnologias existentes que ainda não estão amplamente difundidas no sector, demonstrando o compromisso constante da Fassi Gru em enfrentar desafios complexos e apresentar inovações disruptivas. A Fassi R&D desenvolveu um método e um modelo que utiliza aná-

lise de dados para identificar soluções inovadoras de forma eficiente e segura. A segurança é um valor central para o Grupo Fassi, que considera cada guia como parte de um ecossistema complexo, promovendo soluções que garantem a segurança dos operadores e do ambiente envolvente”.

Laboratório Intellimech e JOiINT



INTELLIMECH é um consórcio de empresas de alta tecnologia dedicadas à investigação interdisciplinar na área da mecatrónica, do qual a Fassi é membro e fundador. **O Consórcio inclui sistemas avançados de eletrónica, informática, TIC e projetos mecânicos para aplicações numa ampla gama de setores industriais.**



JOiINT LAB é um laboratório conjunto entre o Instituto Italiano de Tecnologia e o Consórcio Intellimech, promovido pela Confindustria Bergamo, Kilometro Rosso e a Universidade de Bergamo. Fundado em 2020, tem como objetivo a transferência de tecnologia e a criação de sinergia entre o mundo da pesquisa e os pedidos da indústria. **Os processos de inovação são liderados por nove empresas “Champion”, incluindo a Fassi, que fornecem os campos de aplicação para as tecnologias desenvolvidas no laboratório.**

GARRAS CRANAB: VERSATILIDADE E QUALIDADE PARA A SILVICULTURA, CONSTRUÇÃO E INDÚSTRIA



As garras Cranab personificam a excelência na indústria, oferecendo qualidade, durabilidade e versatilidade. A inovação contínua e o compromisso com a otimização dos produtos demonstram o nosso compromisso contínuo em superar as expectativas e fornecer soluções confiáveis para profissionais de todo o mundo

A Cranab, uma empresa líder no sector das máquinas florestais e parte do Grupo Fassi, possui quase 60 anos de experiência na produção de garras para máquinas florestais. Durante o processo de desenvolvimento da garra, o foco foi colocado nas características e no peso, aspectos-chave que orientaram as decisões de projeto. O objetivo era otimizar o peso e as dimensões sem comprometer o desempenho, a fiabilidade e a manobrabilidade. Através de um trabalho meticuloso e escolhas inteligentes, a Cranab conseguiu reduzir a espessura do material da garra, garantindo resistência e durabilidade.

Cranab[®]
FASSI GROUP

Um elemento fundamental é a utilização de aços de alta resistência e com ótimas propriedades, que permitem enfrentar os desafios diários do trabalho e as altas exigências de durabilidade e confiabilidade dos operadores profissionais.

A gama de garras Cranab é ampla e variada e adapta-se a diferentes aplicações. Os modelos CR19, CE23, CR23, CR40, CR45 e CR55 completam a série para aplicações on-road e off-road, oferecendo diversas opções para atender às necessidades dos clientes. Para guas de caminhão, estão disponíveis três tamanhos de garras: CT35, CT40 e CT50. No setor off-road, com manipuladores, guas estacionárias, reboques florestais

e tratores agrícolas, você pode escolher entre 11 variantes, o que amplia ainda mais as possibilidades de uso. O design inovador, caracterizado por uma moldura preta e garras vermelhas, completa o produto, proporcionando um visual atraente. Finalmente, a série de garras para canteiros de obras Cranab com 8 modelos diferentes é um complemento valioso para a gama de produtos. As aplicações vão desde processamento de pedra, classificação, manuseio de escovas, demolição e elevação geral.

Essas garras ampliam significativamente as capacidades de uma escavadora, tornando-a um equipamento ainda mais multifuncional e flexível.



Anders Strömngren
CEO da Cranab

“Com o desenvolvimento da nossa nova série de garras, estamos a responder aos desejos dos nossos clientes por um produto de alta qualidade a preços atrativos.”



CRANAB: Inovação e crescimento rumo ao futuro

A Cranab vive um momento de importante crescimento, com os olhos postos num futuro sustentável. Com sede em Vindeln, no coração das vastas florestas do norte da Suécia, a Cranab tem raízes profundas na cultura florestal, ostentando gerações de experiência na indústria.

Cada produto Cranab é o resultado de uma conexão sinérgica entre tradição florestal, tecnologia moderna e trabalho de desenvolvimento avançado. A proximidade com o território e com a floresta sempre inspirou a Cranab a seguir um caminho de inovação. Graças a esta proximidade e à presença de duas fábricas modernas e bem



equipadas, a empresa consegue explorar, examinar e testar produtos em ambiente real, trabalhando em estreita colaboração com profissionais florestais de todos os tipos. A abordagem pioneira da Cranab baseia-se na integração de conhecimentos especializados e tecnologia avançada, garantindo que os

produtos cumprem os mais elevados padrões.

Olhando para o futuro, a Cranab realizou um investimento massivo no período 2023-2024 num total de aproximadamente 6 milhões de euros. Este investimento visa ampliar a área de produção em 2.100 metros qua-

Equipamentos de nova geração para produção avançada



drados até o final de 2023.

Esta expansão envolve a integração de três equipamentos de produção de última geração - uma máquina de corte a laser com sistema de automação e armazenamento, uma quinadeira e um gerador de gás nitrogênio - elementos que elevarão as instalações de produção da Cranab a um patamar superior de eficiência, qualidade e sustentabilidade ambiental.

A Cranab não está a investir apenas na expansão das suas instalações de produção, mas também em máquinas e equipamentos modernos para responder às necessidades futuras de maior capacidade de carga, entrega mais rápida e melhor qualidade. Sem falar nos aspetos ambientais e na economia de recursos preciosos.

Máquina de corte a laser com automação e sistema de armazenamento

Quinadeira Prima Power HP3340

Gerador de gás nitrogénio da Atlas Copco



MARREL, UMA EQUIPA COMPROMETIDA GLOBALMENTE



#marrel

O MUNDO DA MARREL

Das necessidades do cliente ao projeto e fabricação de equipamentos, incluindo entrega e acompanhamento pós-venda, a equipa da Marrel está comprometida em fornecer o melhor serviço aos seus clientes e parceiros



MARREL

FASSI GROUP



HABILIDADES E FLEXIBILIDADE

O departamento de pré-estudos técnicos analisa detalhadamente, em parceria com a equipa de I&D, as necessidades dos clientes e considera os potenciais constrangimentos e as especificidades do negócio. O produto apropriado é então definido, seja selecionando o equipamento certo dentro da linha MARREL, ou - se a configuração da máquina assim o exigir - criando um produto personalizado.

CONSULTA

Uma equipa completa da Marrel é dedicada aos clientes, desde a aceitação do pedido, acompanhamento e entrega dos produtos, até ao treino nos equipamentos ou solicitação de peças de reposição

ASSISTÊNCIA

As equipas técnicas estão à disposição para treinar os clientes, tanto remotamente quanto diretamente nos seus locais, para oferecer suporte a qualquer momento.



Bem-vindo à equipa Marrel



Alexandre DERUPTI
Diretor de Vendas Internacionais

Alexandre ingressou na equipa da Marrel em junho passado como diretor de vendas internacionais. Graças aos seus 17 anos de experiência no setor industrial, desenvolveu um profundo conhecimento dos mercados técnicos e do trabalho de orientação comercial. "Comecei como vendedor e nos últimos anos ocupei a função de Diretor de Inovação. As vendas internacionais começavam a aumentar e eu queria ir mais longe. Quando surgiu a oportunidade na Marrel, não hesitei: a Marrel é uma empresa da qual sempre ouvi falar. Fazer parte do crescimento internacional de uma empresa como a Marrel era o desafio que procurava."

Os próximos desafios

"Uma das minhas principais tarefas é compreender os problemas que surgem e transformá-los em oportunidades industriais e comerciais. O objetivo é criar uma sinergia profunda na comunicação entre a Marrel e os seus parceiros. É um ponto chave para o nosso desenvolvimento internacional, essencial para tomarmos a direção certa para os nossos produtos futuros."

Uma mensagem para a rede Fassi

"Mal posso esperar para conhecer a rede Fassi para ter uma ideia das próximas oportunidades comerciais nos nossos mercados."

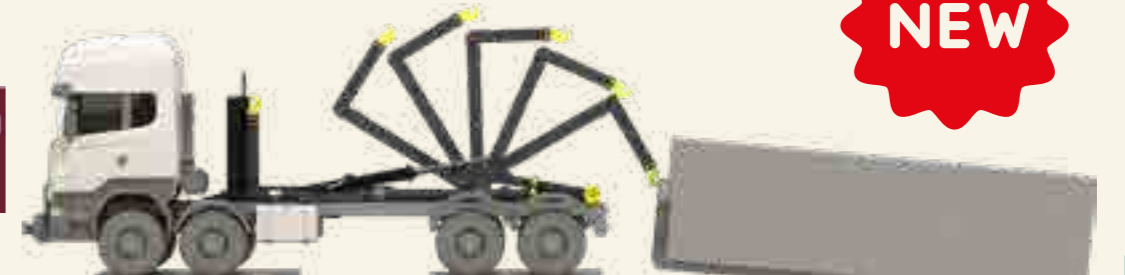
A nova gama LOW PROFILE

Qual é a gama Low Profile?

A nova gama exclusiva Marrel de 18 a 24T com uma altura de 195mm

- Disponível com braço telescópico ou com braço telescópico e articulado
- Comprimentos de 49 m a 61 m
- Novos controlos Premium

Novas opções de controlos Premium chegarão em breve na linha desmontável HIGH S/SL



Apresentação da nova linha Low Profile na fábrica da Marrel

Bem-vindo à equipa Marrel



Bertrand CHARLES
Gestor de Produto Internacional

Desde setembro passado, Bertrand juntou-se à Marrel como Gestor de Produto Internacional, juntamente com Alain Jochum e Dominique Durand. A sua experiência em diversas áreas industriais, aliada ao interesse pelo comércio e à formação em engenharia, são verdadeiros pontos fortes: "Sempre trabalhei em sectores industriais, principalmente na indústria automóvel, com ligação direta ao produto. Nos últimos anos, lidei com contas-chave de muitos clientes internacionais e locais de produção na Europa, Ásia e América."

As missões diárias de um gestor de produto

"Estamos na encruzilhada do comércio, marketing e inovação. Somos os especialistas técnicos responsáveis pelos nossos produtos e pelo seu desenvolvimento. Estamos sempre a ouvir os clientes e o mercado, para entender as suas necessidades e fazer parte do processo de inovação."

Bertrand e a Marrel

"Marrel é um nome que representa uma peça fundamental da história industrial francesa. Estou muito feliz por fazer parte da equipa e desta aventura. A empresa vive um crescimento dinâmico, com investimentos contínuos e perspetivas internacionais. Os produtos são tecnicamente complexos e mal posso esperar para continuar a descobri-los."

AMPLIAÇÃO DA FÁBRICA DA MARREL: A INAUGURAÇÃO



Nos dias 28, 29 e 30 de novembro, cerca de 60 parceiros da rede de distribuição do Grupo MARREL-FASSI vieram ao local de produção da MARREL em Andrézieux-Bouthéon (França) para descobrir a extensão da fábrica. Na agenda: reunião in loco para uma visita exclusiva à fábrica e apresentação dos projetos MARREL, noite de gala em Lyon e passeio turístico por esta típica cidade francesa. A MARREL agradece a todos os convidados e ficou muito feliz em compartilhar este evento especial com eles.

+ 3 200m² foram criados para completar a fábrica

18 meses: duração do trabalho

Investimento de 7,5 M€



MARRELTECH



MARRELTECH, UMA FERRAMENTA ONLINE PARA CLIENTES MARREL

Marreltech é uma plataforma online especialmente desenvolvida para clientes Marrel. Todos os dados dos produtos (incluindo folhetos, instruções de utilização, planos, etc.) estão disponíveis online e os utilizadores têm a possibilidade de enviar aqui os seus diversos pedidos (certificados de garantia, pedidos de peças sobressalentes, dúvidas, etc.).

O atendimento ao cliente da Marrel deve ser utilizado para aceder e obter mais informações.

O GRUPO FASSI ADQUIRIU O GRUPO FOREZ-BENNES

Em Agosto passado, a Fassi oficializou a aquisição do Grupo Forez-Bennes. Esta última junta-se às restantes empresas do Grupo: Fassi France, Marrel e as oficinas industriais Miltra Paris Nord, Miltra Provence e Decauville



Através da sua holding CTELM, o Grupo Fassi em França já possui as empresas Fassi France e Marrel. A aquisição do Grupo Forez-Bennes completa a seleção de produtos da Fassi em França, que inclui os três principais tipos de equipamento de elevação para camiões: guas articuladas, basculantes e elevadores hidráulicos desmontáveis.

Especialistas em guas e movimentação de cargas, a Fassi France oferece uma vasta gama de produtos especificamente concebidos para satisfazer as necessidades dos profissionais de diferentes sectores (obras públicas, elevação, reciclagem, indústria florestal, etc.). A empresa, que distribui equipamentos de elevação há mais de 50 anos, é hoje a distribuidora exclusiva de equipamentos Fassi e Marrel no mercado francês. A Fassi France também possui três subsidiárias: Miltra Paris Nord, Miltra Provence e Decauville. Trata-se de oficinas

industriais sediadas na região de Île-de-France e na região sudeste de França. A Marrel projeta, fabrica e monta componentes e equipamentos hidráulicos. Criadora dos elevadores de gancho Ampliroll® na década de 1970, a empresa é hoje uma das líderes mundiais no mercado de equipamentos de elevação hidráulica para veículos industriais. Tendo ingressado no Grupo FASSI em 2013, a Marrel distribui hoje os seus produtos em mais de 60 países, graças à rede global de parceiros Fassi. Fundada em 1969, a Forez-Bennes projeta e produz diversos tipos de basculantes conhecidos por sua resistência e estabilidade. Ao longo dos anos a empresa registou um crescimento significativo e abriu diversas oficinas dedicadas à carroceria. Hoje o grupo possui 5 unidades industriais localizadas na região francesa de Auvergne-Rhône-Alpes. Os seus produtos são distribuídos em França através

de uma ampla rede de parceiros.

Novos meios para um projeto duradouro e coerente: a forma como os equipamentos, conhecimentos e competências combinados de cada empresa complementam os das outras gerará sinergias eficazes do ponto de vista industrial, logístico, de marketing e comercial.

“Cada empresa manterá a sua identidade, mas estas sinergias permitir-nos-ão otimizar as competências e competências de cada uma delas. Implementaremos algumas mudanças organizacionais dentro do grupo, que permitirão que cada empresa se concentre 100% no seu core business.” Giovanni FASSI - Presidente da FASSI. O comprometimento de todas as equipas representa uma garantia de sucesso para o grupo. Pierre-Jean LAFONT manterá o cargo de CEO do Grupo Forez-Bennes e integrará o Conselho de

Administração do Grupo Fassi em França juntamente com Benoît Boutonnet (CEO da Fassi France) e Arnaud Thieulin (CEO da Marrel). Serão também realizados novos investimentos para apoiar e sustentar as atividades do grupo, com o objetivo de participar em concursos importantes à escala nacional e europeia.

ATRAVÉS DA SUA HOLDING CTELM, O GRUPO FASSI EM FRANÇA JÁ POSSUI AS EMPRESAS FASSI FRANCE E MARREL. A AQUISIÇÃO DO GRUPO FOREZ-BENNES COMPLETA A SELEÇÃO DE PRODUTOS DA FASSI EM FRANÇA, QUE INCLUI OS TRÊS PRINCIPAIS TIPOS DE EQUIPAMENTO DE ELEVÇÃO PARA CAMIÕES



Da esquerda para a direita: Sr. Emmanuel Chalencon (Diretor Técnico (CTO) da Forez-Bennes e Thomazet), Sr. Benoît Boutonnet (CEO da Fassi France), Arnaud Thieulin (CEO da Marrel), Sr. Giovanni Fassi (Presidente do Grupo Fassi), Sr. Pierre-Jean Lafont (CEO da Forez-Bennes) e Sr. David Schneider (Forez-Bennes Service Manager)

OS PRIMEIROS 20 ANOS DA GIF MODUL COM A FASSI



#GIFModul



Zoltán Imre
Gerente Geral
da GIF



A GIF Modul, concessionário oficial da Fassi para o mercado húngaro, celebrou este importante marco com uma nova sede e muitos planos para o futuro

GIF Modul Kft
Gödöllő, Pattantyús Ábrahám körút. 8, 2100
Hungria

www.gifmodul.hu



Tra Entre 2023 e 2024, a empresa GIF Modul, concessionário oficial da Fassi para o mercado húngaro, celebrará dois vigésimos aniversários: a sua fundação em 2003 e o início da sua colaboração com a Fassi em 2004. Desde então, a sinergia do concessionário com a Fassi tem seguido uma trajetória de crescimento constante que levou a GIF Modul a estabelecer-se como líder no mercado de grandes guas na Hungria. Ao longo desta trajetória partilhada, ao longo dos anos as colaborações com a Marrel e a Cranab também permitiram à empresa expandir ainda mais a sua seleção de produtos. Nesta entrevista, o Gerente Geral do GIF Modul Zoltán Imre nos conta sobre o passado, o presente e o futuro desta colaboração.

Como e quando começou a colaboração entre a GIF Modul e a Fassi?

Tive o primeiro contacto pessoal com a Fassi em 2000, precisamente no dia 14 de Setembro desse ano. A GIF Modul foi fundada em 2003 para projetar e construir camiões com equipamentos especiais. A colaboração com a Fassi começou no início de 2004 e a partir desse momento tornámo-nos os únicos retalhistas de guas Fassi na Hungria.

Como se desenvolveu a colaboração entre a GIF Modul e a Fassi ao longo dos anos?

Comecei por tentar conhecer bem o mercado e as pessoas que faziam parte dele. Viajei muito e



Zoltán Imre - Gerente Geral do GIF

o objetivo inicialmente não era vender e sim conversar com o potencial cliente para conhecer a dinâmica do setor e entender as suas necessidades.

A primeira grua vendida foi uma F40, seguida de uma F110, e lentamente crescemos juntos e continuamos a fazê-lo. Apesar dos desafios do mercado húngaro, nos últimos quase 20 anos fizemos grandes progressos que nos permitiram aumentar a nossa presença na região, com oito locais para assistência e seis locais para a produção de novos camiões. Também mudámos recentemente da antiga sede em Aszód para a nova sede em Gödöll.

Qual é o USP da GIF Modul que a diferencia dos concorrentes?

Concentramos grande parte

do nosso trabalho nos clientes, priorizando questões técnicas e assistenciais. O nosso objetivo é vender configurações completas, não apenas componentes individuais, como gruas ou elevadores de gancho. Procuramos oferecer um pacote que garanta o funcionamento ideal de todo o veículo. No passado, alguns clientes podiam ter adquirido uma grua e um camiãõ separadamente e terceirizado a configuração, mas isso muitas vezes era insatisfatório para eles. Acreditamos que é fundamental apostar no veículo completo, garantindo um produto final de elevada qualidade, que inclui também uma grua robusta como a Fassi. Este é um aspeto

crucialmente importante para a satisfação do cliente.

Na sua opinião, como é que a questão da segurança é entendida pelos operadores de gruas no seu mercado?

A segurança é fundamental para todas as empresas com quem trabalhamos e neste caso as gruas Fassi são uma ajuda valiosa e uma garantia. Estou a pensar, por exemplo, no sistema de controlo de estabilidade com que estão equipadas as gruas Fassi, que garantem melhores condições de controlo da grua, facilitando a sua utilização e tornando-a mais segura.

Que tipo de grua é mais solicitado pelo mercado húngaro?

Acima de tudo, gruas

pesadas com capacidades acima de 25 t.m. Atualmente, a maior grua da Hungria é uma F2150. Especializamo-nos neste segmento porque construímos uma estrutura capaz de responder às solicitações específicas dos clientes, personalizando cada aspeto de acordo com as necessidades individuais. Desde a fase de montagem da grua até à configuração final, a empresa demonstra um compromisso tangível com a satisfação do cliente. Intervimos em qualquer alteração, mesmo semanas após a entrega, e isso torna-nos muito fortes no segmento de gruas grandes.

Qual a importância do suporte ao produto para o mercado?

É central. Graças à nossa nova sede e à maior disponibilidade de espaço, estamos a aumentar o nosso quadro de pessoal de apoio. Não é fácil encontrar pessoas experientes e formadas, mas sabemos que este é um problema geral. Outro pilar importante para nós é a formação contínua e constante. Dispomos de uma ampla sala de

PONTOS FORTES DA GIF MODUL KFT

- Empresa 100% húngara
- Acompanham o projeto desde a seleção do camiãõ pelo cliente, passando pela instalação completa do veículo, até a sua entrega
- Vinte anos de experiência em equipar camiões
- Atenção ao atendimento pós-venda
- Reparações



reuniões onde organizamos reuniões técnicas, não só para os nossos colaboradores, mas também para grandes empresas. Para nós a discussão e o diálogo são fundamentais.

Você mudou recentemente de sede e já há projetos em andamento para o futuro iminente...

A nova sede em Gödöll inclui uma área coberta de 2.000 metros quadrados, 800 metros quadrados de escritórios e planeamos construir um novo laboratório de 220 metros quadrados para a máquina de jato de areia e para processamento mecânico automatizado.

A COLABORAÇÃO COM A FASSI COMEÇOU NO INÍCIO DE 2004 E A PARTIR DESSE MOMENTO TORNÁMOS OS ÚNICOS RETALHISTAS DE GRUAS FASSI NA HUNGRIA



#AFieldTransport

A Field Transport LTD
 Lowfields Way, Elland HX5 9DA, Regno Unito

www.a-field-transport.co.uk

IMPORTADOR

A-FIELD TRANSPORT AVANÇA RUMO À SUSTENTABILIDADE COM DUAS NOVAS GRUAS FASSI

A empresa inglesa investiu em duas gruas FASSI F660RA para apoiar a construção de postos de carregamento de veículos elétricos no Reino Unido. Um importante passo em frente na aceleração da transição para viagens mais sustentáveis, respondendo à crescente procura de pontos de carregamento e ajudando a reduzir o impacto ambiental

Estabilizadores frontais adicionais proporcionam 90% da capacidade de elevação acima da cabine.



O alcance de 14 m, que permite levantar 3.925 kg, é suficiente para um grande transformador ou quadro elétrico.

540 de 3 eixos, combinando considerável capacidade de elevação com baixo peso e dimensões compactas.

A combinação do controle de estabilidade FSC-SII e do estabilizador HS adicional maximiza a eficiência em todas as posições possíveis dos estabilizadores, transformando toda a estabilidade do veículo em capacidade de elevação.

Ao colocar transformadores de alta tensão e unidades de comutação em estações de carregamento, a precisão e a exatidão são fundamentais. Graças ao sistema de controle remoto RCS da Scanreco e ao distribuidor D900 da Danfoss, é possível controlar os movimentos com grande precisão. Em resumo, a adoção destas guas de última geração representa um passo significativo na modernização da infraestrutura de carregamento do Reino Unido. Este investimento ajudará a responder à crescente procura de pontos de carregamento e apoiará a transição para a adoção em larga escala de veículos elétricos, reduzindo assim o impacto ambiental e promovendo um futuro mais sustentável.



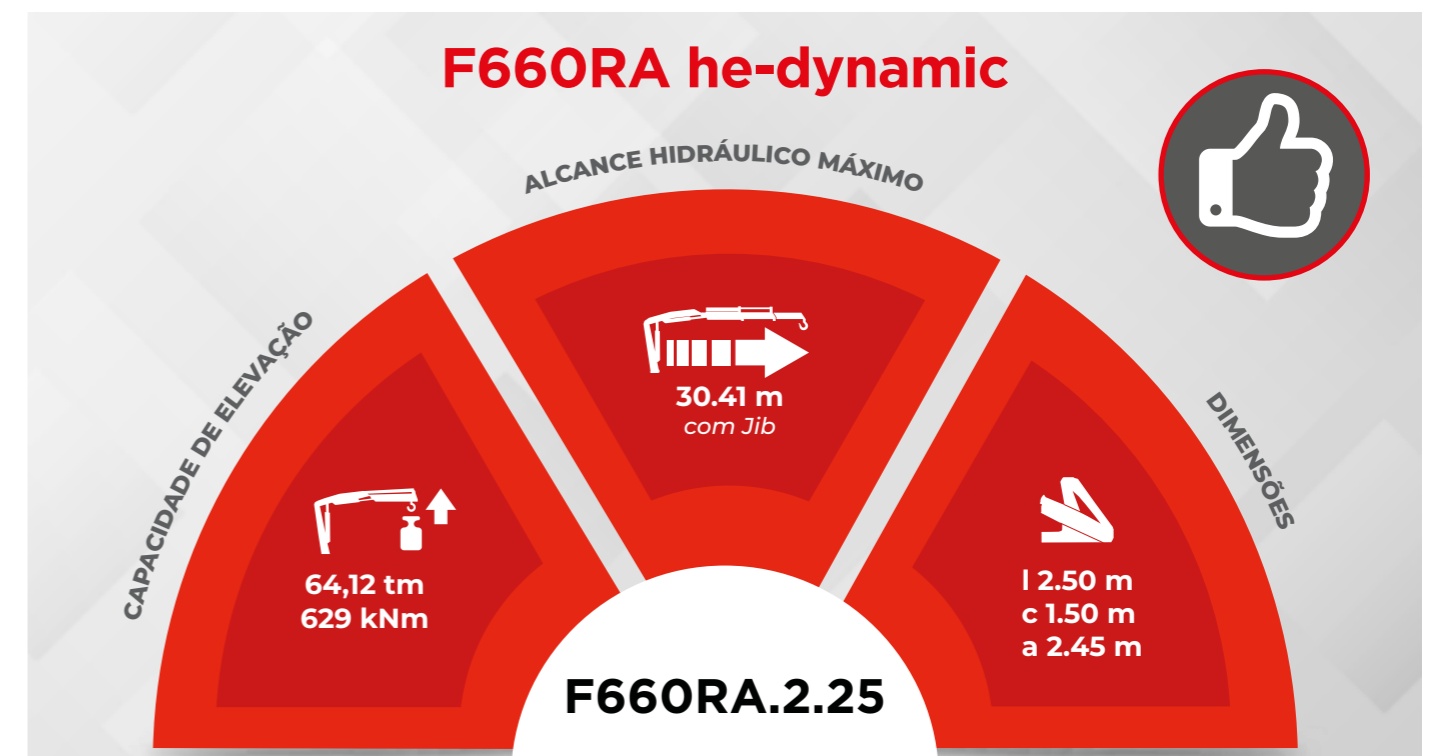
Foto de: Ian Shaw

O F660RA.2.25 HE-DYNAMIC PROVOU SER A COMBINAÇÃO PERFEITA PARA O VEÍCULO VOLVO FH 540 DE 3 EIXOS, COMBINANDO CONSIDERÁVEL CAPACIDADE DE ELEVAÇÃO COM BAIXO PESO E DIMENSÕES COMPACTAS

A-Field Transport deu um passo significativo em direção a um futuro sustentável com a adição de duas guas dinâmicas F660RA.2.25 à sua frota Fassi, entregues como veículos completos e prontos para trabalhar pelo revendedor autorizado Macs Truck Sales.

Este investimento visa apoiar a construção de estações de carregamento de veículos elétricos em todo o Reino Unido. A empresa de transporte e logística com sede em West Yorkshire é especializada no transporte e instalação de transformadores de alta tensão e unidades de equipamentos de comutação necessários para infraestrutura de carregamento de veículos elétricos. Espera-se que o Reino Unido necessite entre 253.000 e 661.000 pontos de carregamento adicionais até 2035 para responder à eliminação

progressiva dos veículos de combustão interna. É um desafio considerável, considerando o número atual de menos de 30 mil pontos de carregamento no país. A-Field Transport realizará a descarrega, armazenamento e entrega destes componentes essenciais para Tesla, BP e Shell, cobrindo a maioria das estações de carregamento públicas no Reino Unido. Este compromisso é crucial para acelerar a transição para veículos mais sustentáveis nas estradas britânicas. A evolução da infraestrutura de carregamento de veículos elétricos fez crescer o tamanho das unidades transformadoras individuais, criando a necessidade de montar a guá com a maior capacidade de elevação possível nos tratores Volvo. **O F660RA.2.25 he-dynamic provou ser a combinação perfeita para o veículo Volvo FH**



SEGURANÇA INTRANSIGENTE: A DANPHIX ESCOLHEU A F1450R-HXP TECHNO

Graças à assistência e aconselhamento da Fassi Emilia, a empresa Danphix de Reggio Emilia, especialista na recuperação de tubagens subterrâneas ou submarinas, escolheu uma F1450R-HXP TECHNO pelo seu desempenho de elevação de alta segurança

“Procurámos o que há de melhor em termos de tecnologia e segurança e a escolha recaiu sobre um camião Volvo FH16 de 750 cavalos, equipado com a potente grua Fassi F1450R-HXP TECHNO.” Com estas palavras Arnold Cekodhima, fundador da Danphix resume a motivação que orientou a empresa Reggio Emilia em direcção à Fassi, reconhecendo nesta escolha um passo significativo em direcção a um futuro caracterizado pela segurança e eficiência.

A Danphix é uma referência no sector do Petróleo e Gás, com colaborações de prestígio com empresas do calibre da MM, Eni, Esso, Mobil, Shell e Chevron. Fundada em 2017, a empresa sempre se focou em tecnologias de ponta e numa abordagem centrada na qualidade. A sua USP reside no tipo de intervenções que realiza: recuperação não invasiva de tubagens existentes, processo que requer equipamentos específicos e de última geração. Especificamente para responder a necessidades cada vez mais complexas e para garantir um trabalho cada vez mais seguro, a Cekodhim confiou na Fassi Emilia, revendedor de gruas Fassi para o território Emiliano, na escolha da melhor configuração



Danphix SpA
Via Galileo Galilei, 7
42024 Castelnovo di Sotto (RE) ITÁLIA

www.danphix.com

possível: uma grua F1450R-HXP Techno num Volvo FH16 de 750 cavalos de potência, configurado para oferecer máximo controle e segurança, graças ao uso de tecnologias de ponta e automação avançada.

Após um mês de uso, Arnold Cekodhima declarou-se totalmente satisfeito com a escolha. **A Fassi F1450R-HXP TECHNO provou ser a solução ideal para as atividades da Danphix. Isto é especialmente verdade nos estaleiros de construção, onde a continuidade é imperativa e o cansaço ameaça a concentração, a presença constante desta grua tecnologicamente avançada revela-se um “pára-quadras de segurança”.** A segurança desempenha um papel fundamental e o valor acrescentado da Fassi é proporcionado pelos dispositivos de aviso e funções de segurança incorporados na grua e no veículo, que contribuem para tornar o trabalho mais fácil e confortável, confirmando a tecnologia como um aspeto indispensável neste sector operacional. Olhando para o futuro, a Danphix já está a avaliar a compra de mais equipamentos Fassi. Apostar na Fassi é um investimento orientado para o futuro, apoiando a inovação e a segurança na indústria dos transportes e movimentação articulada.



Arnold Cekodhima
fundador da Danphix

“Escolhi uma grua Fassi pelas características tecnológicas dos modelos Techno, mas sem dúvida poder contar com a assistência da Fassi Emilia é também um fator crucial. Todas as atividades são planeadas pontualmente nos nossos estaleiros de obras, e as paragens de máquinas podem estragar tudo, com sérias consequências financeiras e muito mais. É por isso que a disponibilidade e a capacidade de resposta da assistência são fundamentais. A Fassi Emilia provou ser um parceiro em quem podemos confiar totalmente.”

**A FASSI F1450R-HXP
TECHNO PROVOU SER A
SOLUÇÃO IDEAL PARA AS
ATIVIDADES DA DANPHIX**

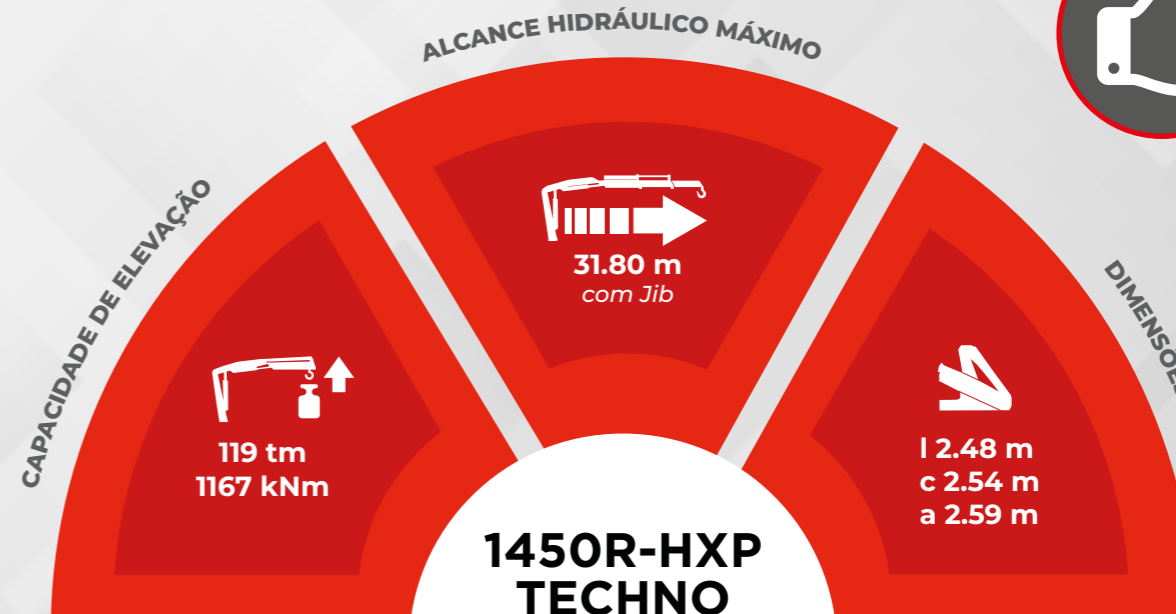


Oscar Marchi
proprietário da Fassi Emilia

“Quando o Arnold Cekodhima nos contactou, avaliamos cuidadosamente as suas necessidades e imediatamente recomendamos a F1450R-HXP Techno, um modelo superior ao inicialmente considerado. A escolha foi motivada principalmente pelas necessidades de elevação da Danphix. No momento da encomenda, este modelo tinha acabado de ser lançado e desfrutava de grande sucesso no mercado. Foi perfeito para responder ao pedido da Danphix de um veículo e grua tecnologicamente de ponta. A configuração do Volvo FH16 750 com a grua F1450R-HXP Techno foi muito complexa e o desejo de Cekodhima de equipar a grua com todas as opções disponíveis exigiu um esforço adicional do escritório técnico da Fassi Emilia, que colaborou ativamente com os técnicos da Officine BPM para cuidar das fases operacionais da configuração. Agora que a grua foi entregue, estamos a planear uma segunda sessão de formação juntamente com Cekodhima e alguns dos seus operadores. Além disso, juntos estamos a avaliar as suas necessidades em termos de assistência e manutenção.”



1450R-HXP TECHNO



A FASSI PATROCINA O WES, A TAÇA DO MUNDO E-MTB



#2023E-MTBWorldCup

PATROCÍNIOS

A Fassi também confirma o seu compromisso com a sustentabilidade ambiental em termos dos seus patrocínios, apoiando a Taça do Mundo UCI E-MTB de 2023, o prestigiado campeonato de bicicletas de montanha elétricas que atravessou a Europa durante o ano

Oito etapas pela Europa, incluindo singletracks, subidas, descidas e trilhos imersos na natureza. Oito eventos em que a competição desportiva encontrou o contacto e o respeito pela natureza. Estamos a falar das oito corridas de E-MTB que compuseram o calendário de Maio a Outubro da prestigiada Taça do Mundo UCI E-MTB 2023, da qual a Fassi foi um dos principais patrocinadores. **“O respeito pelo ambiente é um valor fundamental para nós”, enfatiza Giovanni Fassi, CEO do Grupo Fassi. “A sustentabilidade corporativa é parte integrante da nossa filosofia. Estamos constantemente empenhados em conceber guas mais leves, contribuindo assim para a redução do consumo dos veículos que as transportam.** Utilizamos processos produtivos ecológicos, como a adoção de tintas à base de água, e implementamos práticas de gestão ambiental compatíveis com a norma ISO 14001, certificada desde 2018. Mas o nosso conceito de sustentabilidade vai além da produção: estende-se ao nosso envolvimento social através de projetos educativos para a utilização segura de guas e programas de desenvol

vimento de jovens talentos em diferentes modalidades desportivas. A parceria com a WES é outro exemplo tangível deste compromisso.” A Taça do Mundo de Cross-Country UCI E-MTB 2023 começou em maio no Principado do Mónaco, com um percurso de tirar o fôlego na área de Breil-sur-Roya, com vista para a baía monegasca. Continuou com sucesso através de oito etapas na Europa, incluindo duas datas emocionantes em Itália, nas montanhas de Emília e Bérghamo.

A temporada da Taça do Mundo UCI E-MTB viu atletas de todo o mundo competirem em níveis excecionais, demonstrando sua habilidade em percursos desafiadores. A Fassi apoiou esta emocionante competição não apenas como patrocinadora, mas como promotora de uma visão em que o desporto e o ambiente se unem em harmonia. A escolha da Fassi em apoiar o WES é uma prova concreta de como a paixão pelo desporto, pela competição e pela proteção ambiental podem ser combinadas numa única missão de responsabilidade social e sustentabilidade.



“O RESPEITO PELO AMBIENTE É UM VALOR FUNDAMENTAL PARA NÓS”, ENFATIZA GIOVANNI FASSI, CEO DO GRUPO FASSI. “A SUSTENTABILIDADE CORPORATIVA É PARTE INTEGRANTE DA NOSSA FILOSOFIA”

Datas do WES

- 20 de maio: Principado de Mónaco (França)
- 10-11 de junho: Bolonha (Itália)
- 15 a 16 de julho: San Paolo d'Argon (Itália)
- 29 a 30 de agosto: Spa-Francorchamps (Bélgica)
- 2 a 3 de setembro: Bielstein (Alemanha)
- 22 a 23 de setembro: Girona (Espanha)
- 31 de setembro a 1 de outubro: Clermont-Ferrand (França)
- 21 de outubro: Barcelona (Espanha)





LIFTING TOMORROW

International Information Magazine of the **FASSI GROUP**

**COMING
SOON**

Uma nova grua a caminho

TECHNO

